

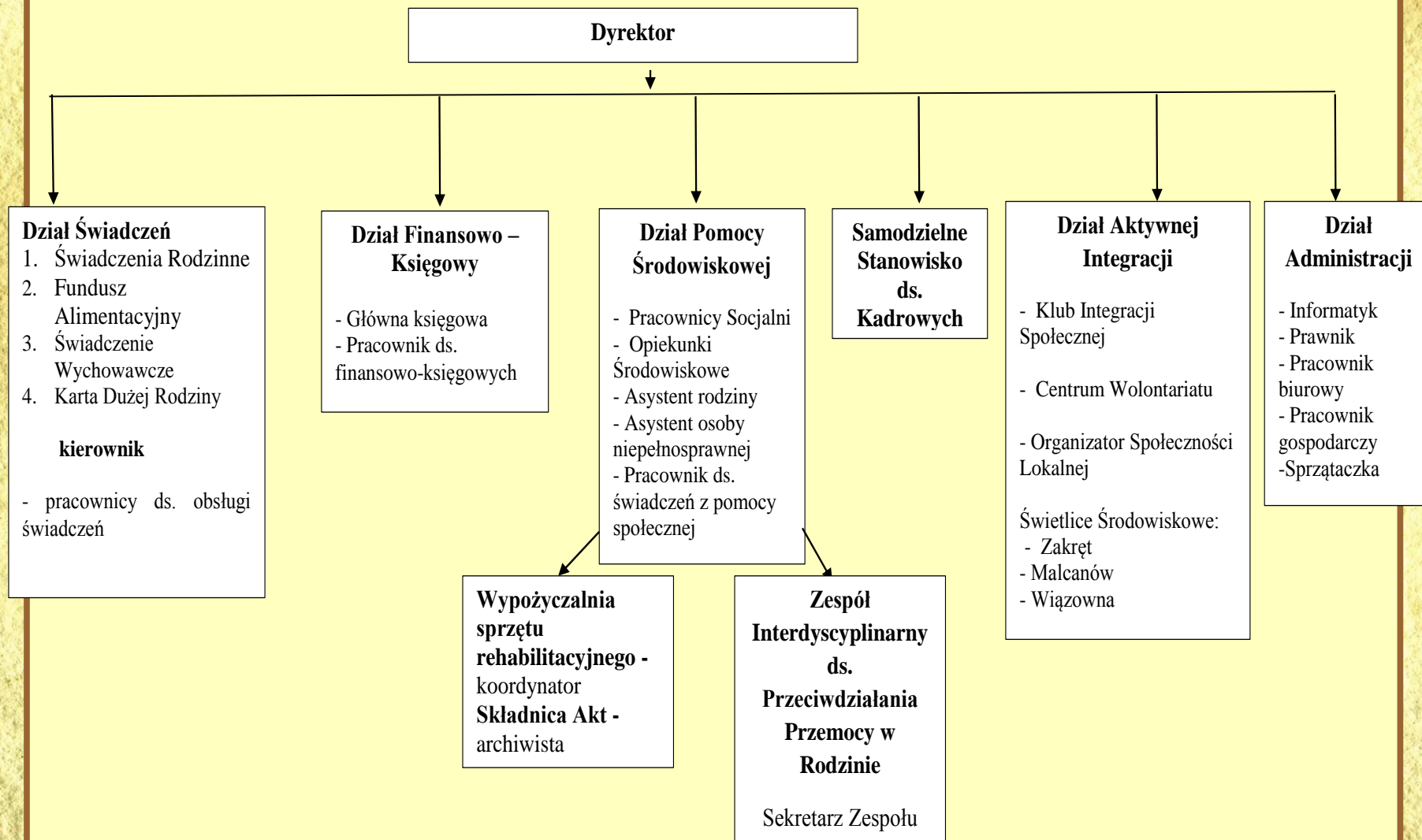
Gminny Ośrodek Pomocy Społecznej w Wiązownie

Public Centre of Social Welfare in The Municipality Wiązowna

21 czerwca 2016 r.

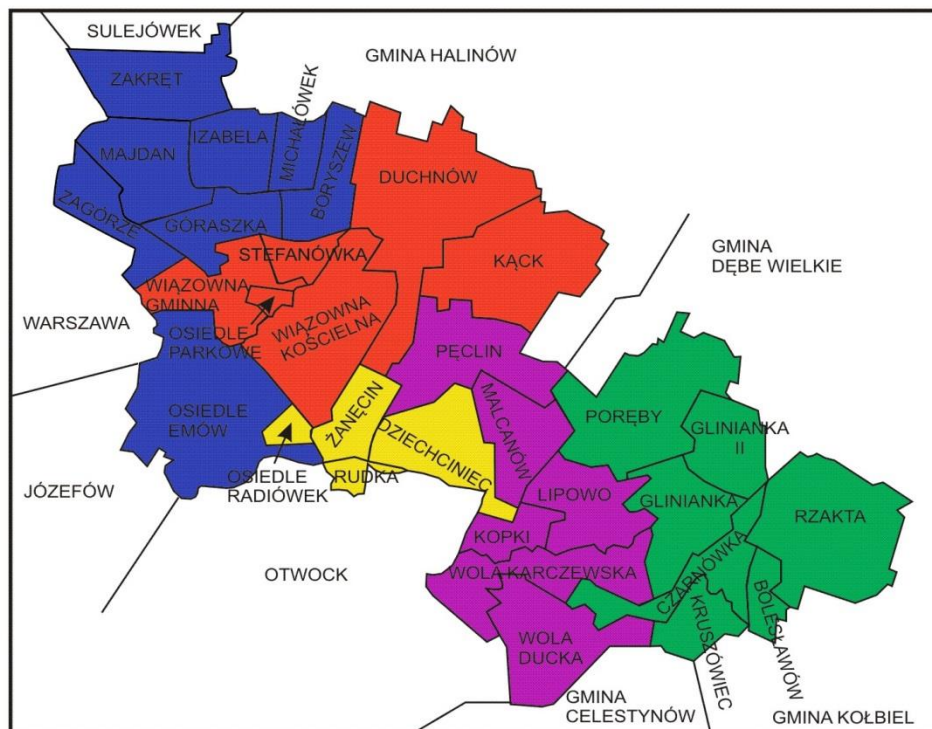


SCHEMAT ORGANIZACYJNY GOPS W WIĄZOWNIE



Rejony opiekuńcze pracowników socjalnych / social work area

- Edyta Borkowska w. 26
- Bogusława Cacko w. 29
- Beata Kozłowska w. 29
- Katarzyna Krzywoszyńska w. 26
- Marlena Kubańska w. 29



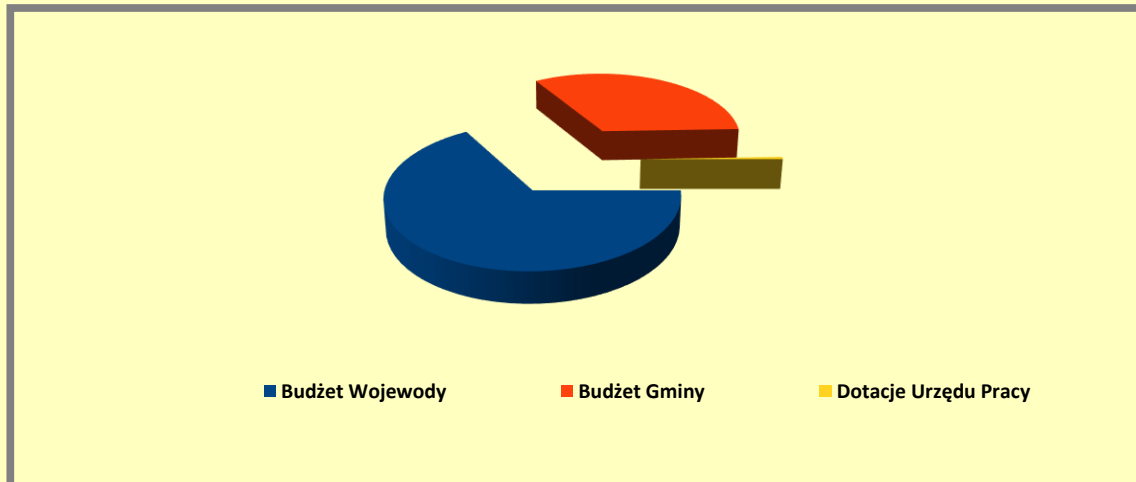
Powierzchnia Gminy Wiązowna 10 215 ha/ total area of the Wiązowna 10 215 hectares
Liczba mieszkańców 11 553 osoby/ population of the Wiązowna 11 553 residents

BUDŻET

W 2015 roku Gminny Ośrodek Pomocy Społecznej w Wiązownie otrzymał fundusze na realizację zadań pomocy społecznej, które wyniosły:

PLAN OGÓŁEM – 4 057 904,11 zł z tego:

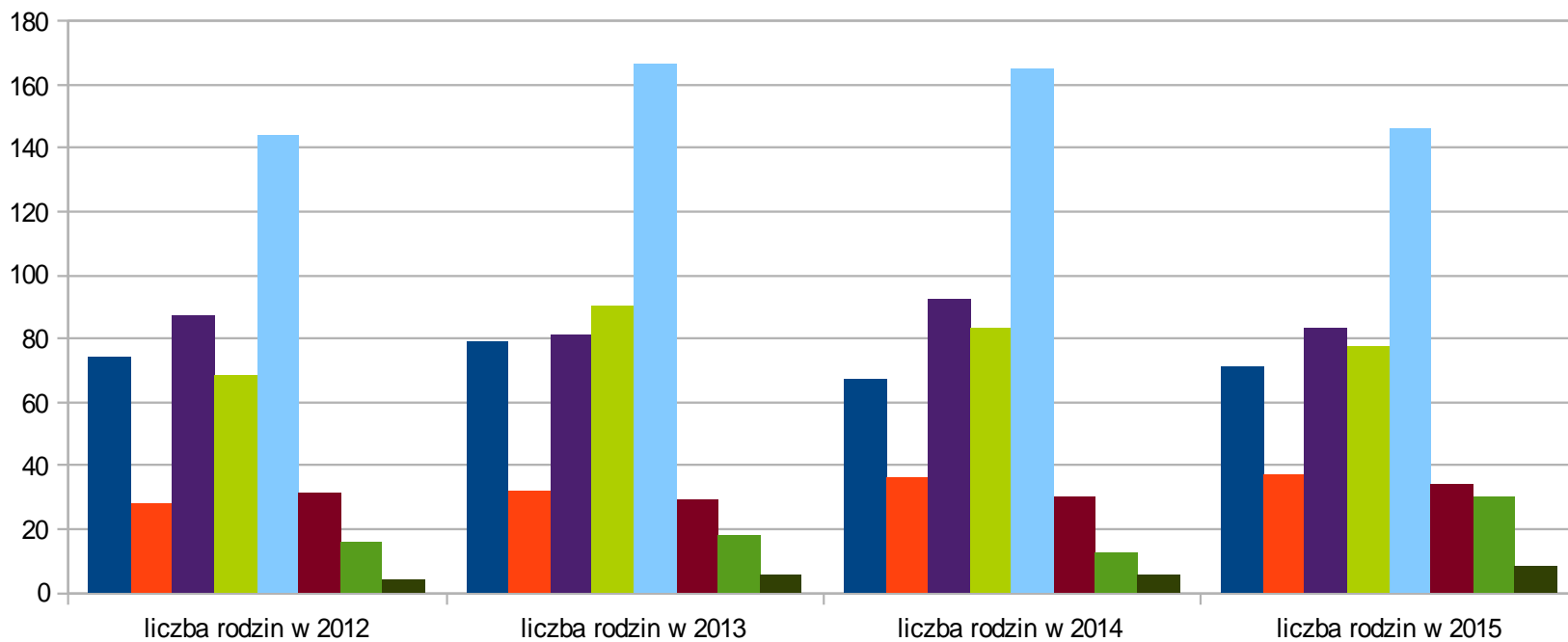
1. Budżet Wojewody – 2 701 595,11 zł
2. Budżet Gminy – 1 333 880,10 zł
3. Inne Dotacje Urzędu Pracy – 22 428,90 zł



LICZBA RODZIN OBJĘTYCH POMOCĄ

ROK	LICZBA RODZIN OBJĘTYCH POMOCĄ	LICZBA OSÓB W RODZINACH
2012	377	957
2013	402	1044
2014	438	1100
2015	430	995

Powody udzielania pomocy w latach 2012 – 2015



- alkoholizm
- bezzradność w sprawach opiekuńczo-wychowawczych
- bezrobocie
- niepełnosprawność

- ubóstwo
- ochrona macierzyństwa
- przemoc
- bezdomność

Ubóstwo

Osoby żyjące poniżej kryterium dochodowego:

634,00 zł dla osoby samotnie gospodarującej

514,00 zł na osobę w rodzinie

Program „Pomoc Państwa w zakresie dożywiania na lata 2014-2020” (dożywianie dzieci w szkole i zasiłki na zakup żywności)

951,00 zł dla osoby samotnie gospodarującej

771,00 zł na osobę w rodzinie

Formy pomocy:

- pomoc finansowa w postaci zasiłków, które przyznawane są po przeprowadzeniu wywiadu środowiskowego. Po zbadaniu sytuacji rodziny lub osoby wydawana jest decyzja administracyjna.
- praca socjalna lub inne formy zgodnie z diagnozą i potrzebami rodziny

Bezrobocie

Liczba bezrobotnych z terenu gminy Wiązowna 281 (w tym 123 kobiety)

Klub Integracji Społecznej (podmiot ekonomii społecznej) - wspólnie z Urzędem Pracy w KIS realizowane są prace społecznie użyteczne (10 godzin tygodniowo)

Program Aktywizacja Integracja – dla osób długotrwale bezrobotnych, wymagających wsparcia psychologicznego, doradcy zawodowego, tzw. III profil (10 godzin tygodniowo zajęć z Integracji Społecznej oraz 10 godzin tygodniowo prac społecznie użytecznych)

Programy z zakresu aktywizacji społeczno-zawodowej współfinansowane ze środków unijnych realizowane w okresie 2008-2014 (208 osób z tego 30 osób podjęło pracę). Projekt obejmował wsparcie psychologiczne, zawodowe, kursy zawodowe, kursy komputerowe, prawo jazdy.





Alkoholizm

Liczba rodzin 71

Praca socjalna głównie motywacyjna

Gminna Komisja Rozwiązywania Problemów Alkoholowych

Punkt Konsultacyjny dla osób uzależnionych i współuzależnionych - psycholog

Grupa wsparcia Anonimowych Alkoholików „Za piecem”

Działalność Stowarzyszenia „Krokus-Wiązowna” – grupy wsparcia dla osób uzależnionych i współuzależnionych, pomoc psychologiczna indywidualna, wsparcie wzajemne rodzin, wyjazdy motywująco – wspierające, korepetycje dla dzieci







ZABRANJENO
PALATI

CONIC
SMILEY

Seniorzy

Osoby w wieku 60+ stanowią 17,99% populacji ludności gminy,

osoby 80+ 3,3%

Usługi opiekuńcze (wsparcie osób starszych wymagających pomocy)

Dzienny Dom „Senior-WIGOR” w Woli Karczewskiej

Kierowanie do Domu Pomocy Społecznej oraz ponoszenie odpłatności przez Gminę za pobyt osoby umieszczonej

Wypożyczalnia sprzętu rehabilitacyjnego

Gminna Rada Seniorów

Działalność Stowarzyszenia „Bądźmy Razem” – działania aktywizujące i wspierające osoby starsze









Bezradność w sprawach opiekuńczo-wychowawczych

Asystent rodziny (wsparcie rodzin z problemami opiekuńczo-wychowawczymi zagrożonymi umieszczeniem dzieci w domach dziecka)

Świetlice środowiskowe (wsparcie dla dzieci z trudną sytuacją domową)

Centrum Wolontariatu – pomoc dzieciom w odrabianiu lekcji, korepetycje









Przemoc domowa

Zespół Interdyscyplinarny ds. Przeciwdziałania Przemocy w Rodzinie

**Grupy Robocze (policja, pracownik socjalny, psycholog, pedagog) –
monitoring w środowisku**

Porady psychologiczne



Niepełnosprawność

Usługi opiekuńcze

Specjalistyczne usługi opiekuńcze (wsparcie dla rodzin z dziećmi niepełnosprawnymi głównie dzieci z autyzmem)

Warsztaty Terapii Zajęciowej – Stowarzyszenie Rodzin i Przyjaciół Osób Niepełnosprawnych Intelaktualnie „Jesteśmy”

Środowiskowy Dom Samopomocy – dla osób z zaburzeniami psychicznymi prowadzony przez Stowarzyszenie „Krokus – Wiązowna”

Programy obejmujące porady prawne, psychologiczne, integrację społeczną dla dzieci i rodziców dzieci niepełnosprawnych „Klub niepełnosprawnego ucznia” – Stowarzyszenie „Krokus – Wiązowna”



WSPARCIE FINANSOWE RODZIN

Świadczenia rodzinne

Fundusz Alimentacyjny

Pomoc państwa w wychowywaniu dzieci (500+)

Karta Dużej Rodziny – program ogólnokrajowy i gminny

Na czym polega specyfika pracy w środowisku wiejskim:

Rozległy teren

Brak komunikacji publicznej

Więcej czasu na dojazd do klienta

Utrudniony dostęp klienta do usług

Mała anonimowość

Większa wrażliwość społeczna

Zaangażowanie społeczne, pomoc sąsiedzka

Głębsze więzi w lokalnych społecznościach

Dziękuję za uwagę

Dyrektor Małgorzata Łysik

05 – 462 Wiązowna, Radiówek 25

Tel. 22 780 46 59, 610 45 53

mail: gops@wa.home.pl

www.gops-wiazowna.pl