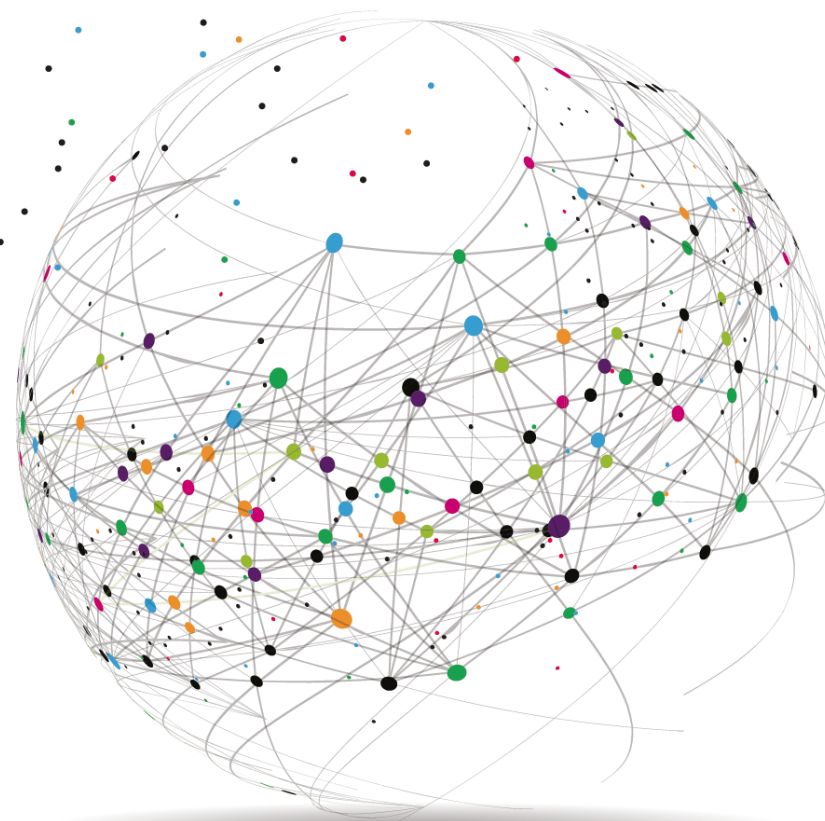


考察访问

关于津贴和社会服务计划的社会救助法律框架；
葡萄牙和西班牙社会经济向弱势群体开放



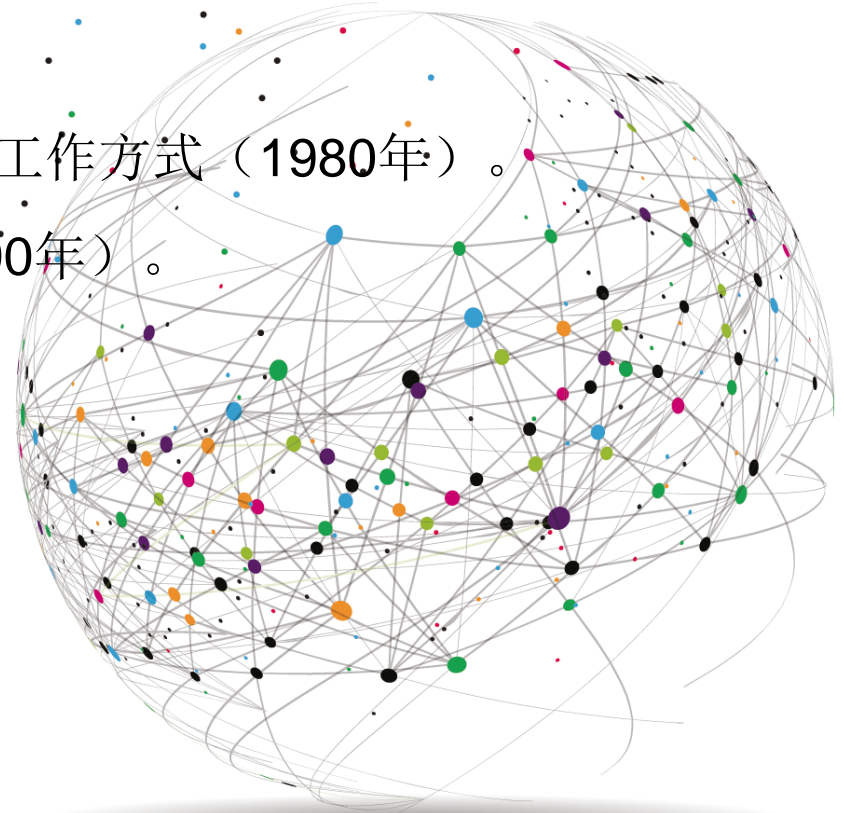
何为工作融合社会企业（WISE）？

- 一项经济举措；
- 具有非营利性质；
- 由就业和社会融合领域的社会实体推动；
- 主要目标是，提高就业能力，帮助受到社会排斥或面临社会排斥风险的人士融入社会和劳动力市场；
- 通过不超过3年的个性化项目来实现。




西班牙的WISE是如何出现的？

- 起源：社会干预举措，具有非营利性，致力于帮助受到社会排斥或面临社会排斥风险的人士融入社会和劳动力市场。
- 培训、指导、劳动力中介实体，视为一种新的中间工作方式（1980年）。
- 社会经济结构为WISE的发展创造了有利条件（1990年）。



考量因素

- 失业问题严重;
- 直接后果: 经济排斥
-  社会排斥
- 就业: 提供收入、权利, 参与社会、文化和政治生活, 民生工程的核心内容;
- **WISES:** 需要丰富/定制不同的劳动力融合策略和手段;
- **WISES:** 面向无法通过其它培训途径找到工作的特定人士。



2007年12月13日颁布的第44号WISES法

- 工人：在公共社会服务局登记的受到社会排斥的失业人士（PTI）（第二条）；
- 融合项目由公共社会服务局、公共就业服务局、WISE承包人提供（第三条）；
- 由非营利实体（51%）促进；
- 在WISE自治区登记法律形式和行政记录；
- PTI 年度计算：前三年（30%），第五年（50%）；
- 80% 的申请结果改善（结构/融合）；
- 年度平衡（经济和社会）（第五条）。



西班牙促进**WISES** 的措施（1）

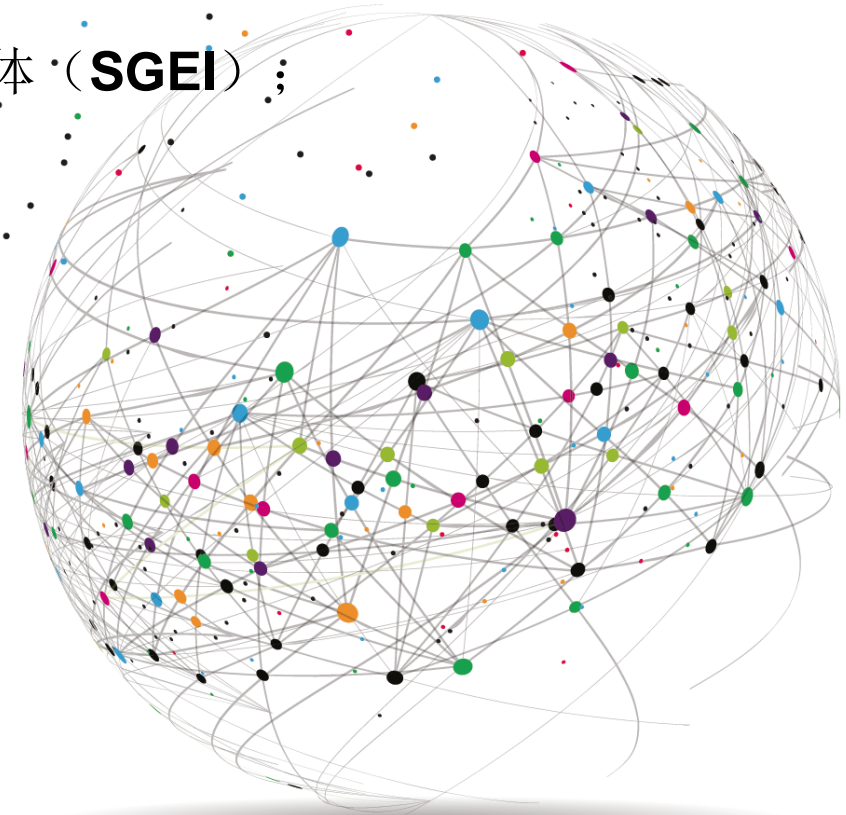
WISES是为其社会职能、高成本PTI招聘、培训及相关活动提供的一些救助措施的受益人；

- 自治区为创造、招聘（PTI、PTA、PTP...）、投资、培训和学习提供各种**公共救助**；
- **PTI**社会保障缴款（第16.3a条）；
- 完成WISE项目的人士可获得**奖金**（第31/2015号法第b条）；
- 公共机构有义务为参与合同/抽签裁定的权利设定**最低准备金**（第31/2015号法第六
条）。



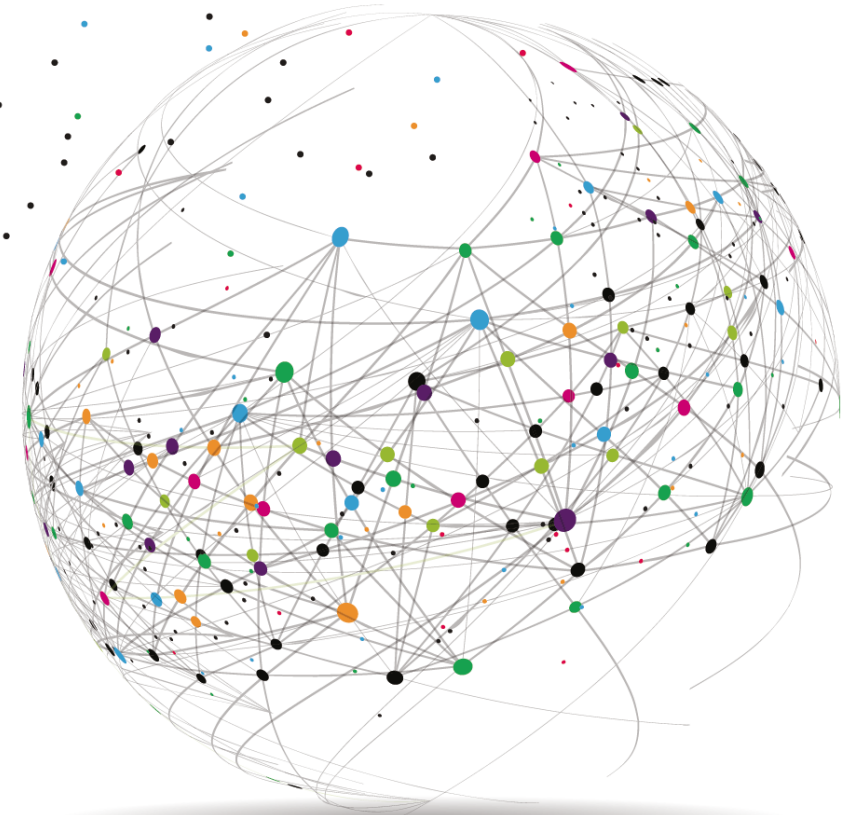
西班牙促进WISES 的措施（2）

- 2015年9月9日颁布的第31号法；
- 第三条：WISES是提供共同经济利益服务的实体（SGEI）；
- 因此，WISES的社会工作得到认可；
- 救助和促进措施的依据得以证明；
- 为超出欧盟最低标准的人士提供法律保障。



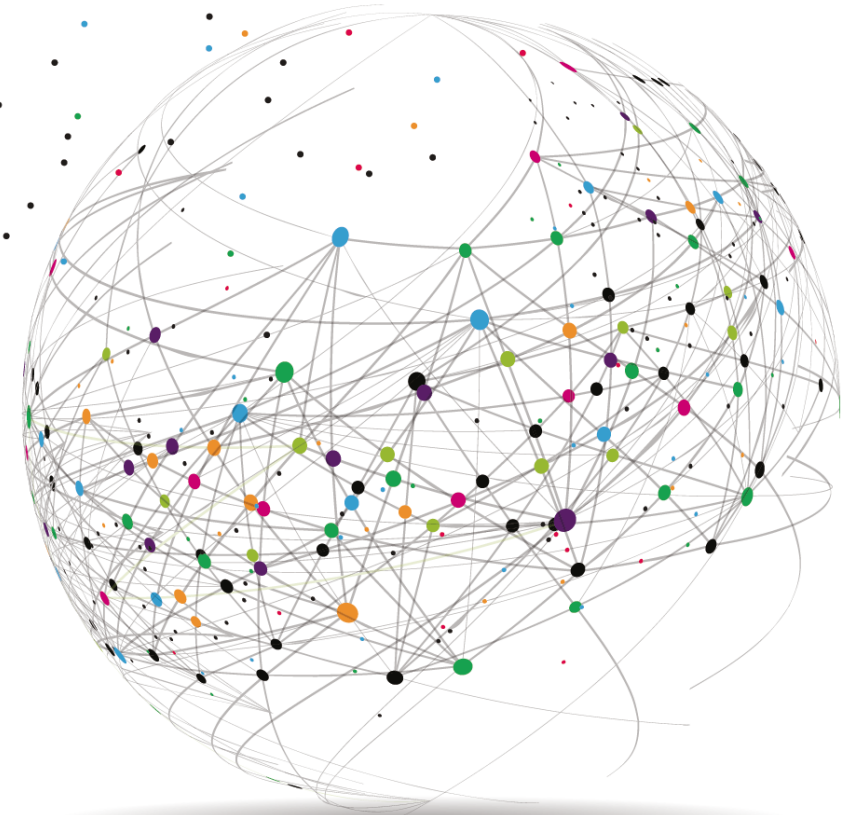
西班牙促进WISES 的措施（3）

- 2017年11月8日颁布的第9号公共部门合同法；
- 允许 S.E.C.和 WISES“保留参与” 招标；
- 通过公共采购实现社会目标。



什么是FAEDEI?

- WISES商业协会联合会;
- 非营利性实体;
- 建立于2007年年底;
- 仅在西班牙代表WISES;
- 目前, 有12个WISES地方协会。

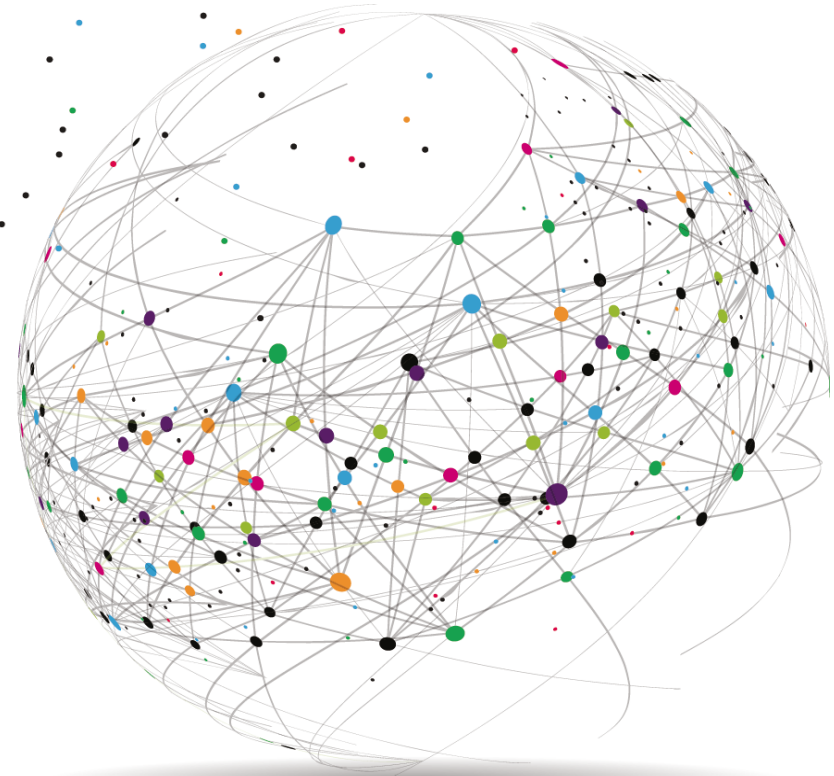


地理分布

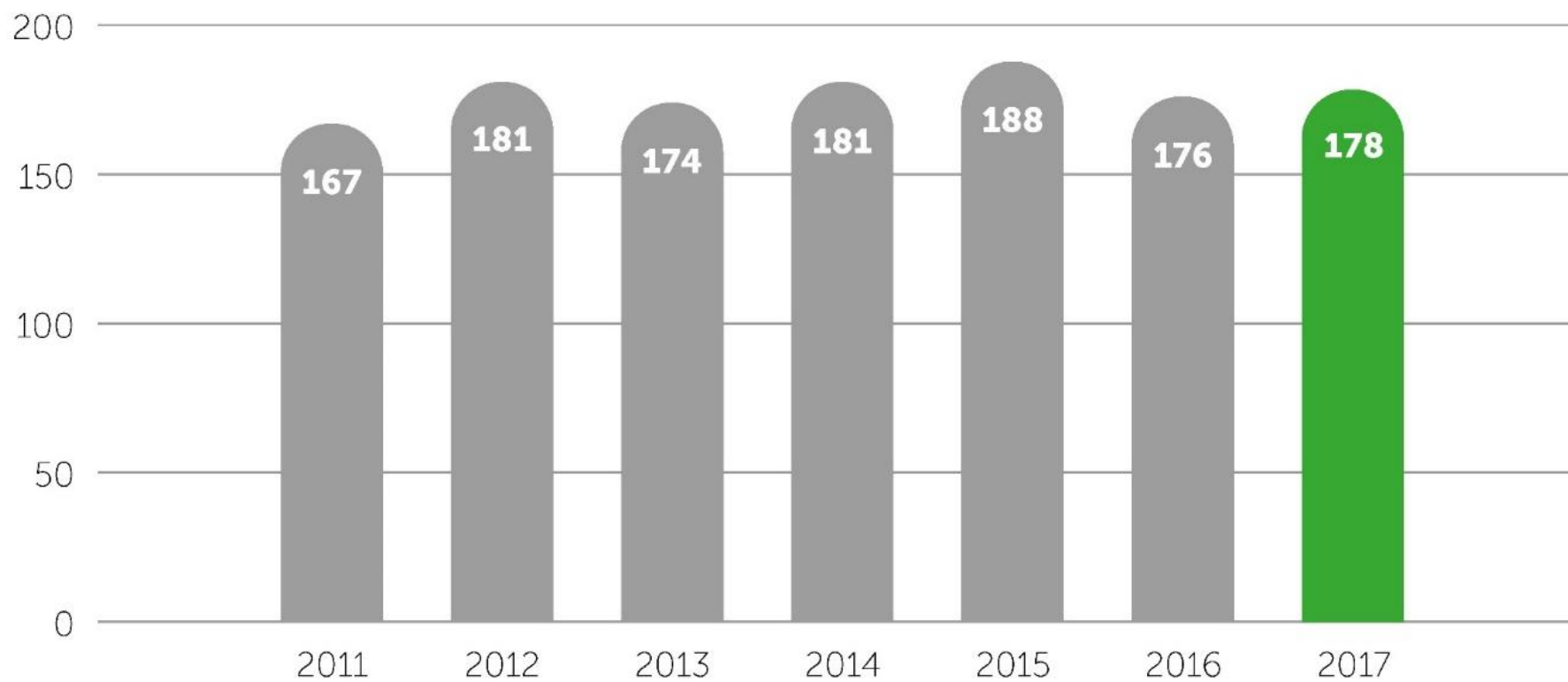


地理分布

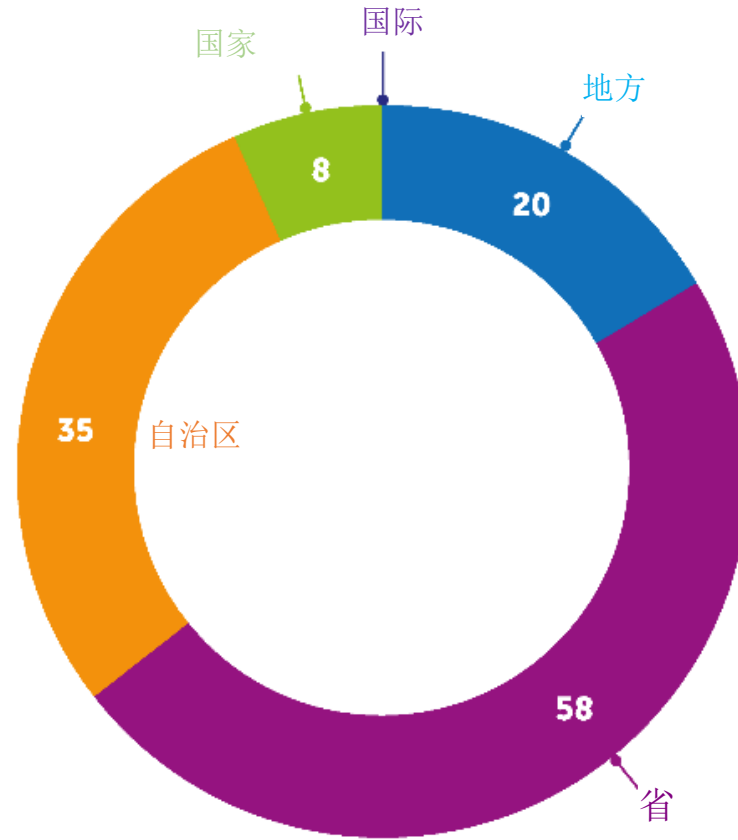
1. 基础数据



WISES社会平衡参与者数量演变

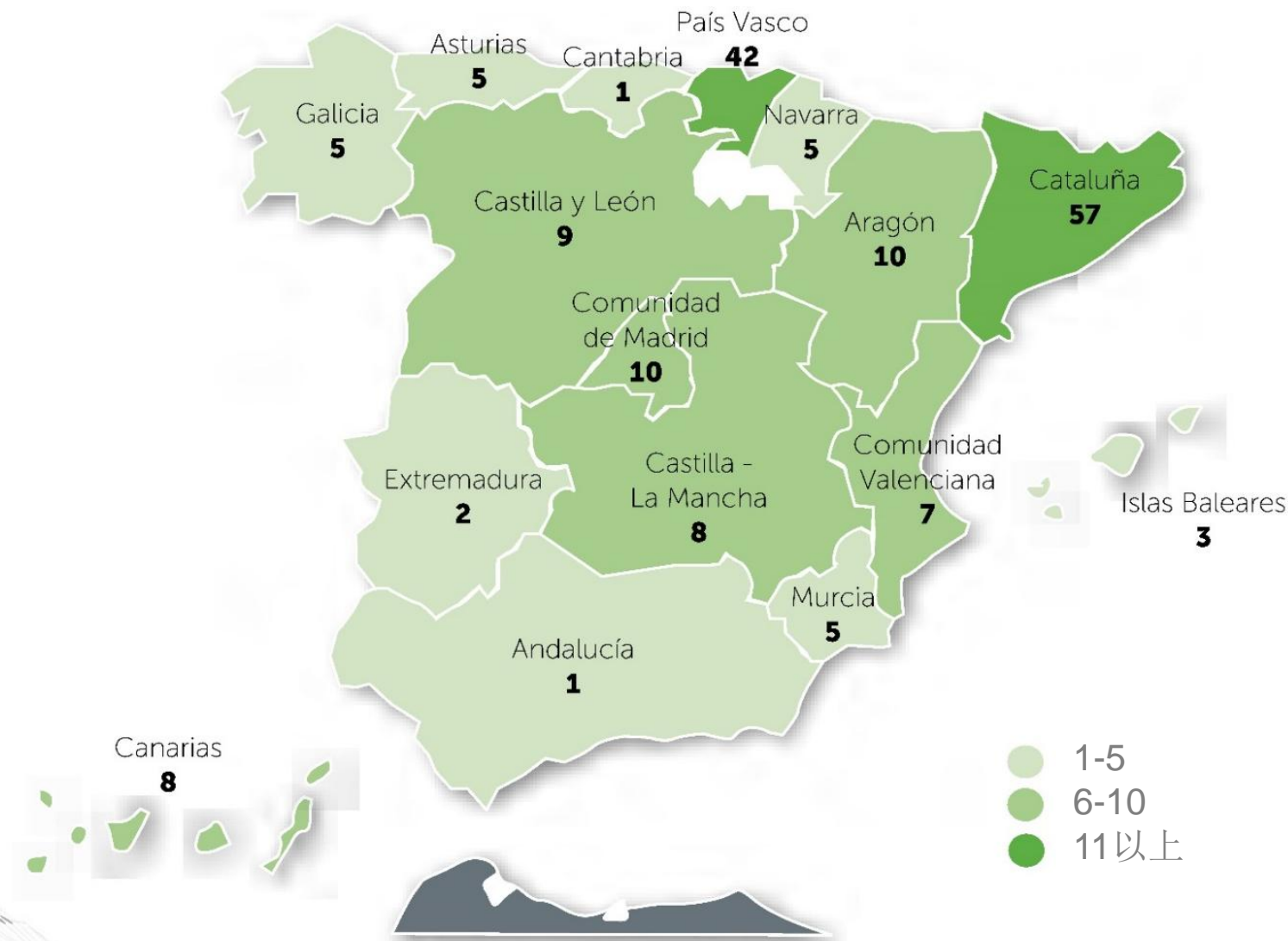


WISES行动范围



* 不包括加泰罗尼亚的WISES数据。

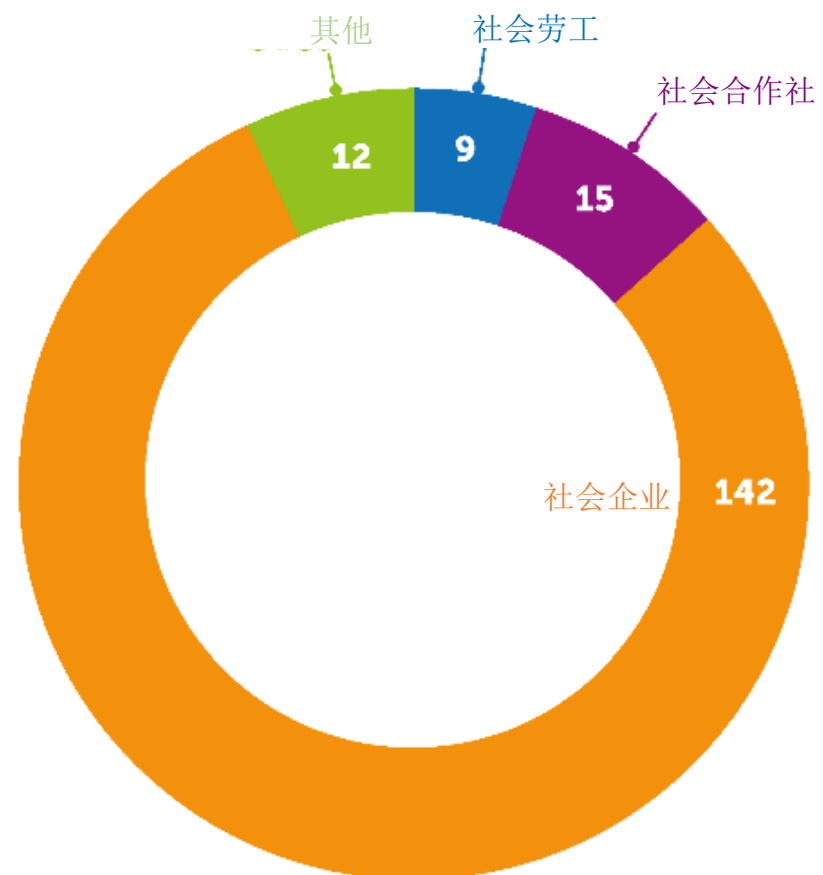
地理分布



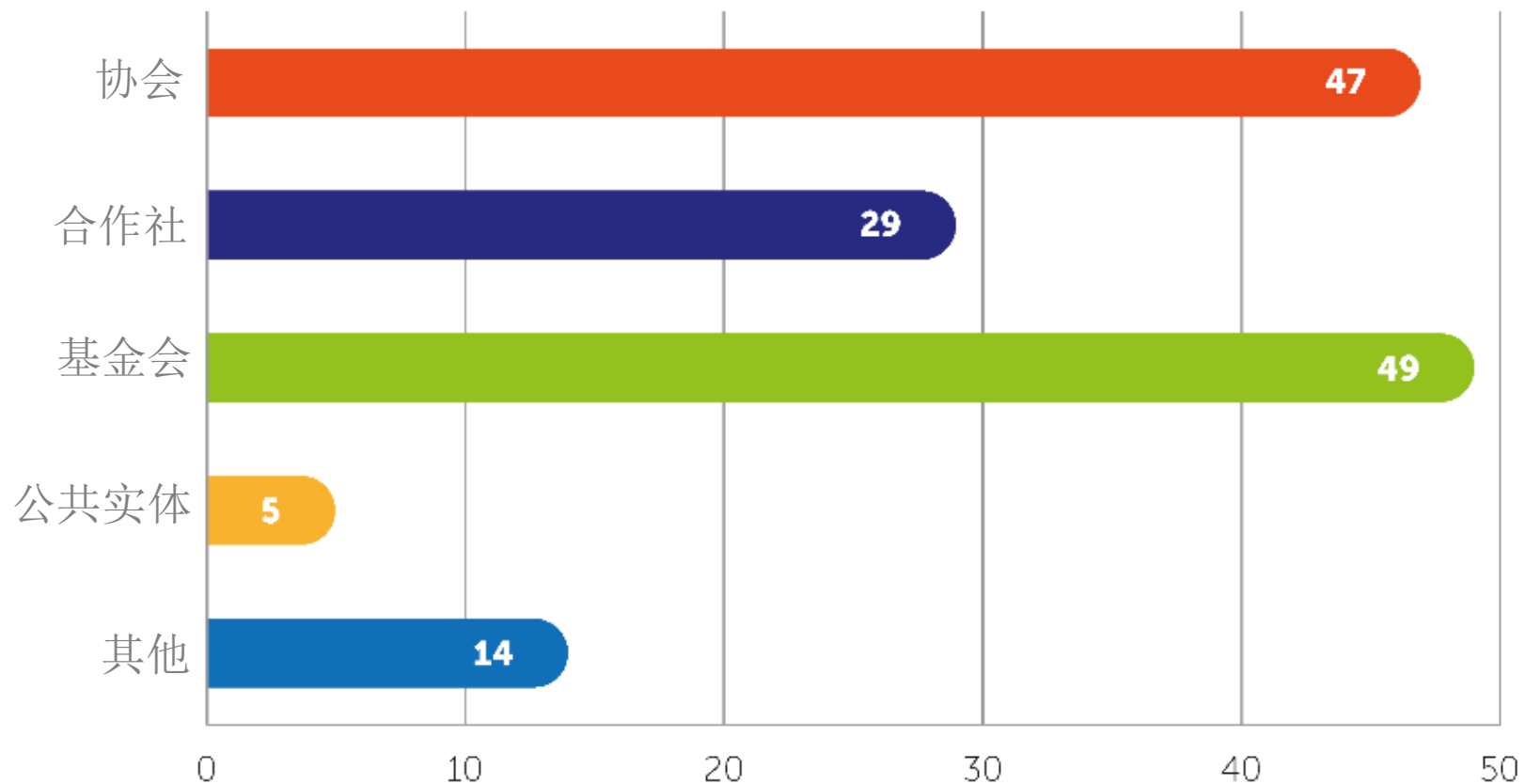
合计

178


参与社会平衡的WISES的法律形式



参与社会平衡的WISES促进实体的法律形式



WISES主要经济活动部门

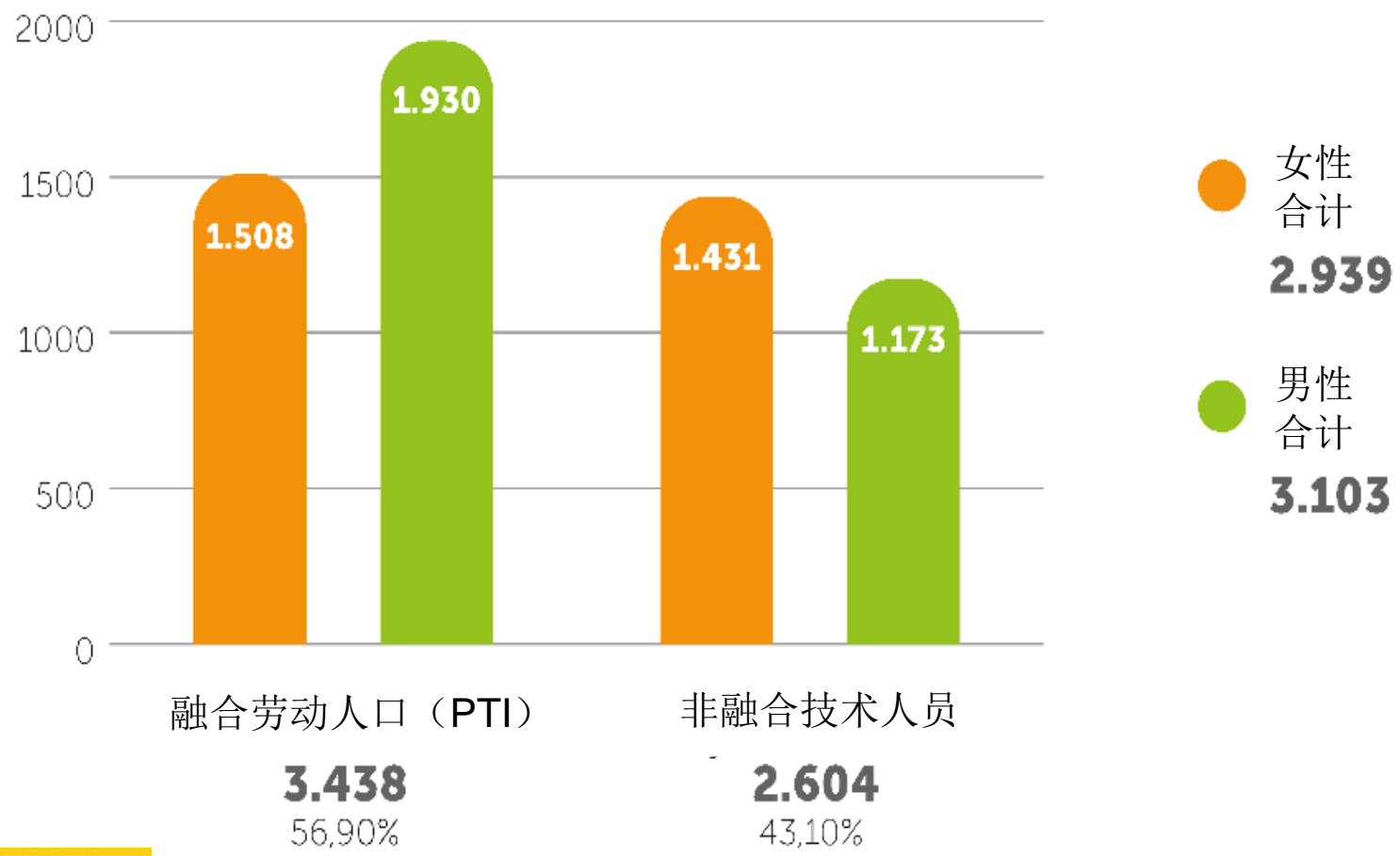


部门	数量	%
农业、畜牧和渔业	8	6,61%
建筑	6	4,96%
工业	9	7,44%
服务业	98	80,99%
合计	121	100%

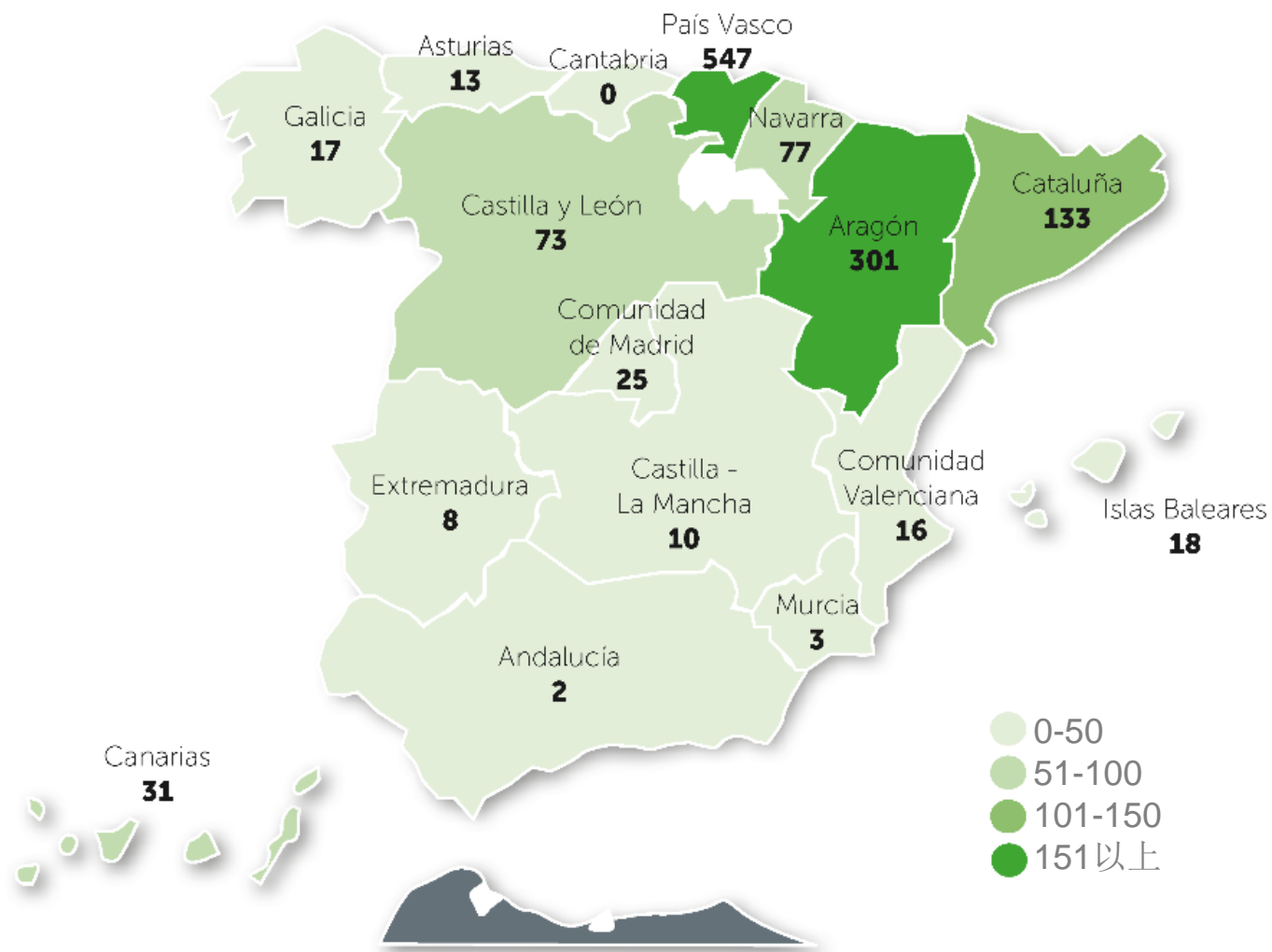
*不包括加泰罗尼亚的WISES数据。

2017年WISES 社会影响指标

社会信息



获得最低融合收入(RMI)的融合劳动人口 (PTI)



合计

1.274

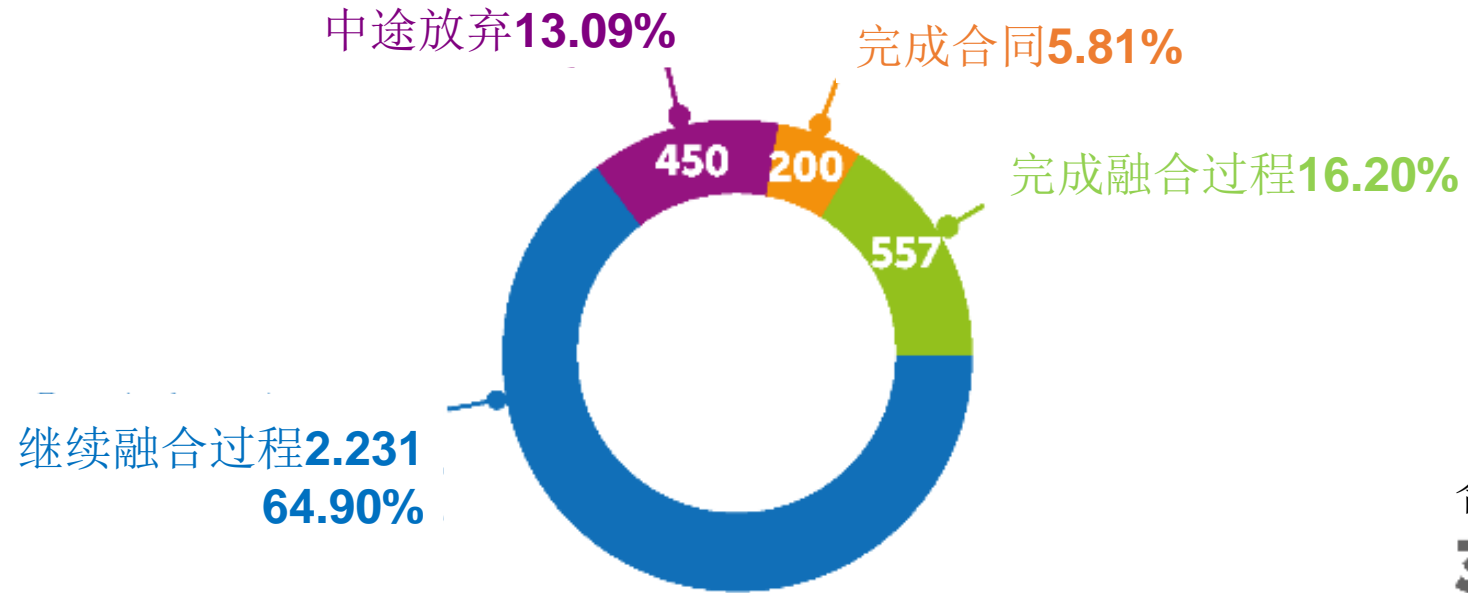
融合劳动人口（PTI）的招聘形式

合同形式 数量	Nº	%
第44/2007号法融合合同	1.768	88,62%
培训促进合同	20	1%
其他合同	207	10,38%
合计	1.995	100%

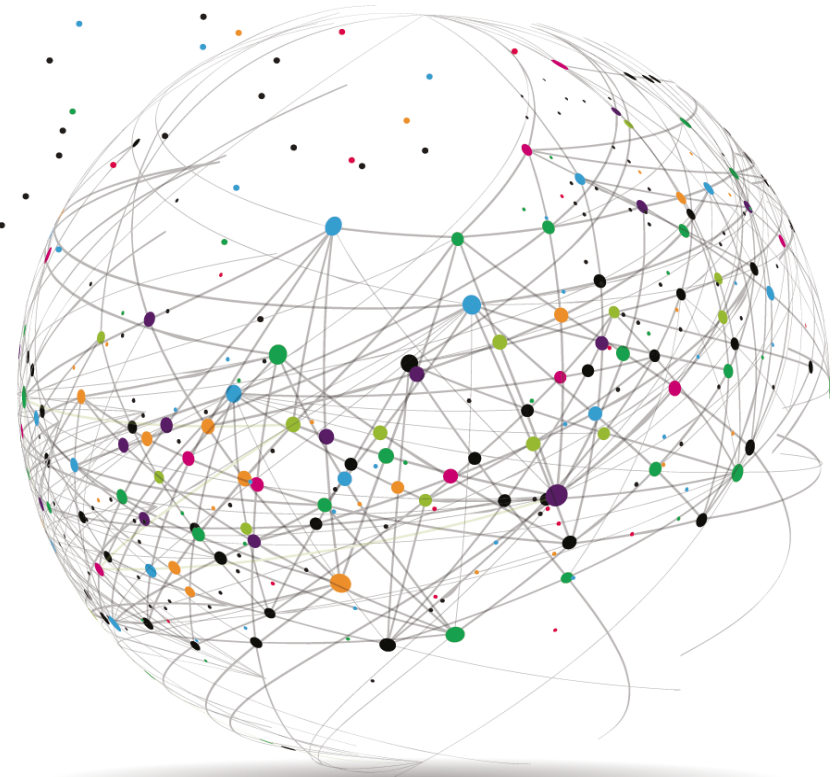
WISES劳动人口融合时间

融合时间	2017年PTI数量	合计%
6个月以内	422	21,15 %
6-12个月	557	27,92 %
1-2年	562	28,17 %
2-3年	454	22,76 %
合计	1.757	100 %

WISES劳动人口融合时间 劳动力融合指标



2. 经济数据



WISES经济影响指标 经济分析

	2015	2016	2017
营业收入	106.491.011,74 €	114.906.488,15 €	119.483.443,07 €
原料消耗	-20.093.555,88 €	-11.061.458,94 €	-13.062.184,75 €
其他当前管理费用	-21.930.296,14 €	-13.367.251,67 €	-12.513.680,04 €
总增加值 (VAB)	64.467.159,72 €	90.477.777,54 €	93.907.578,28 €
杰出成果	-174.659,64 €	20.110,76 €	32.334,74 €
总增加值	64.292.500,08 €	90.497.888,30 €	93.939.913,02 €

WISES经济影响指标 经济分析



总收入

119.483.443,07 €



总增加值

93.939.913,02 €

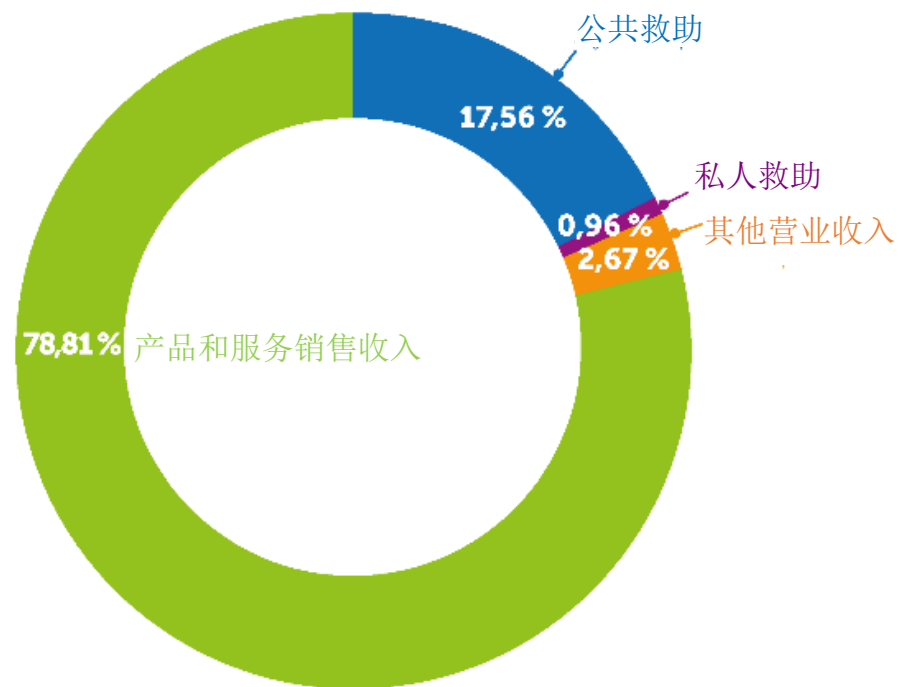
WISES经济影响指标

经济分析

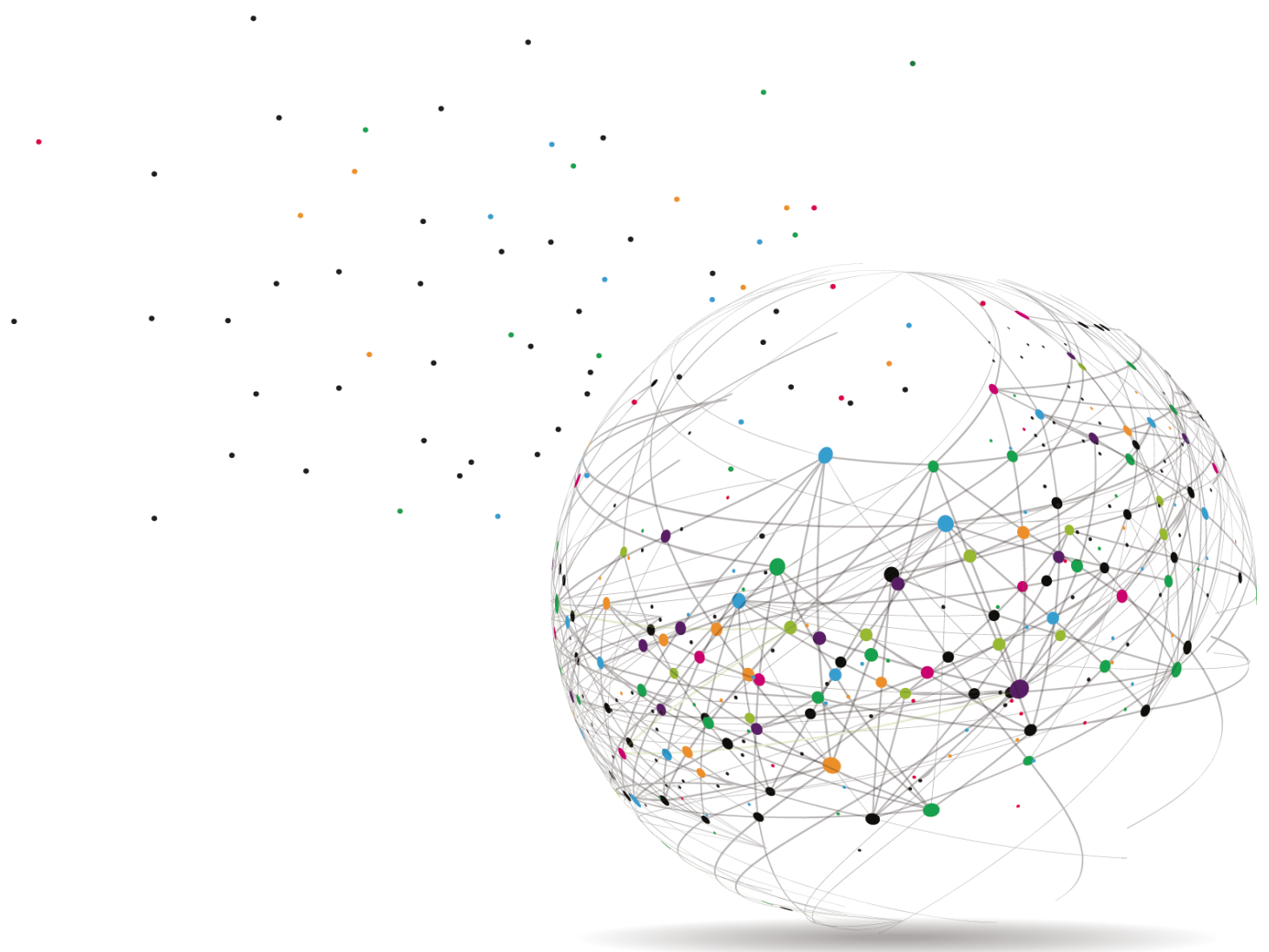
营业收入和公共救助收入

收入来源	2017
公共救助	20.990.647,91 €
私人救助	1.151.980,15 €
其它营业收入	3.196.573,82 €
产品和服务销售收入	94.227.536,51 €
年总收入	119.566.738,39 €

WISES收入来源

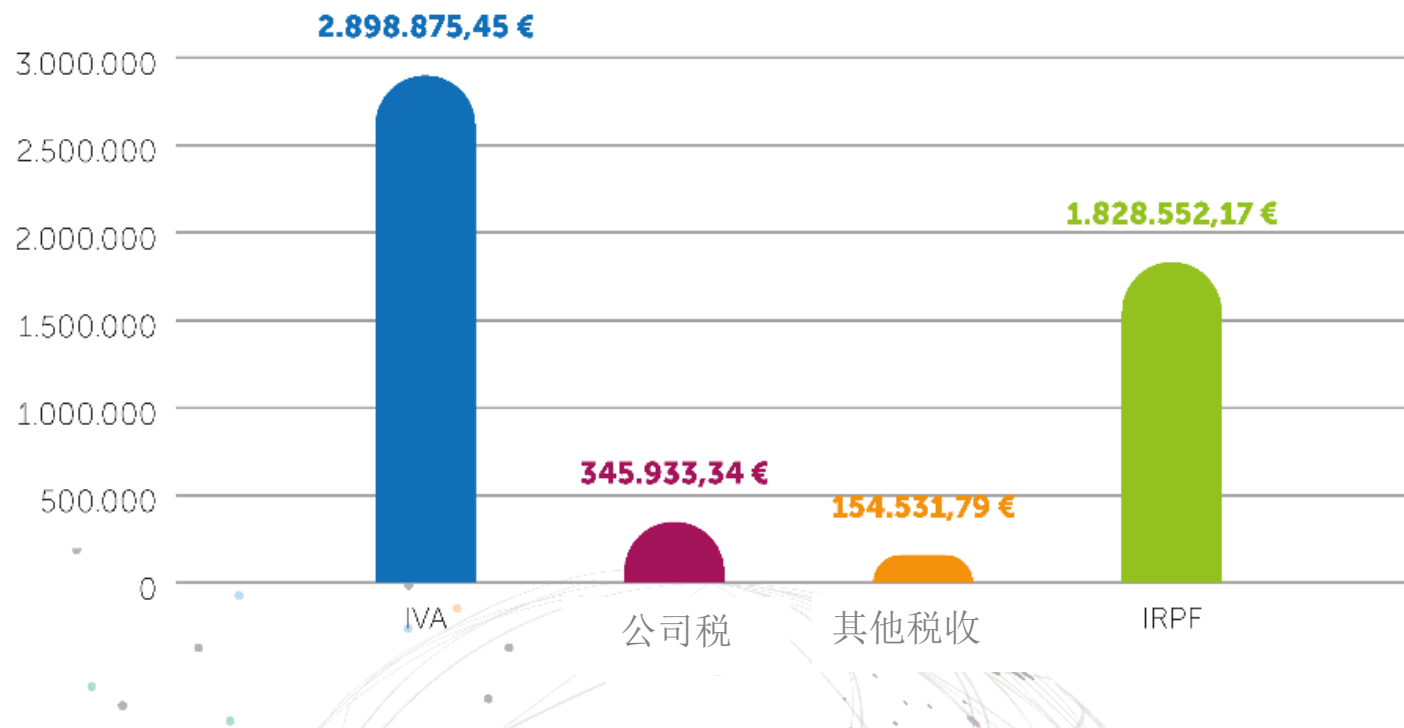


3. 经济回报



经济回报

通过税收实现的公共行政回报*



*不包括加泰罗尼亚的WISES数据。

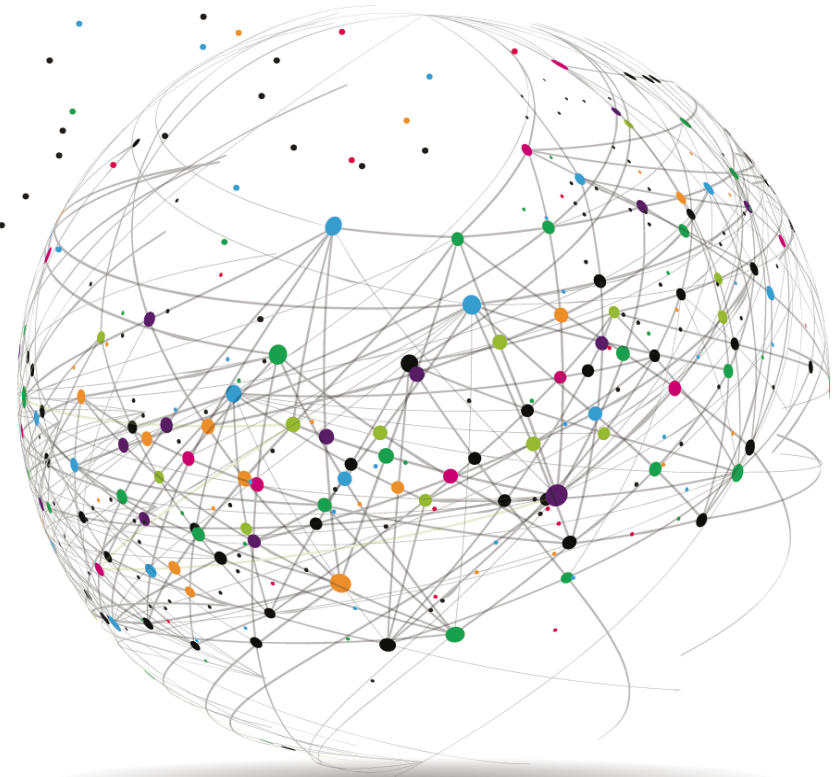
经济回报

公共行政经济回报计算*

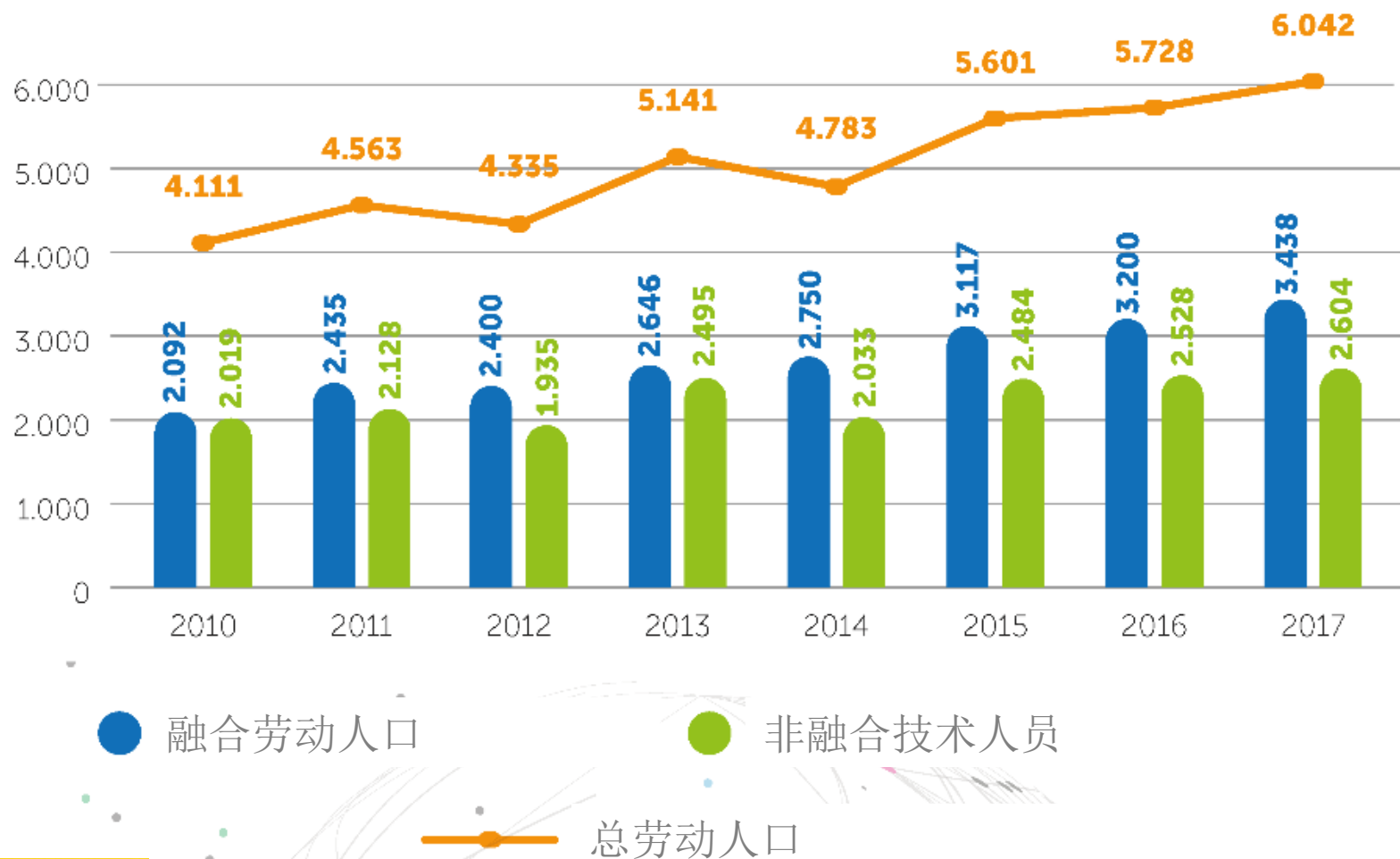
融合人士缴费	年缴费额	融合数量	总收入
商业社会保障	3.379,97 €		4.552.142,70 €
工作社会保障	696,40 €		937.910,62 €
IRPF	381,38 €		513.648,87 €
		1.346	
特殊情况IVA (IGIC)	1.411,98 €		1.901.661,17 €
公司税	168,50 €		226.932,14 €
其他税收	75,27 €		101.372,79 €
合计	6.113,50 €		8.233.668,29 €

*不包括加泰罗尼亚的WISES数据。

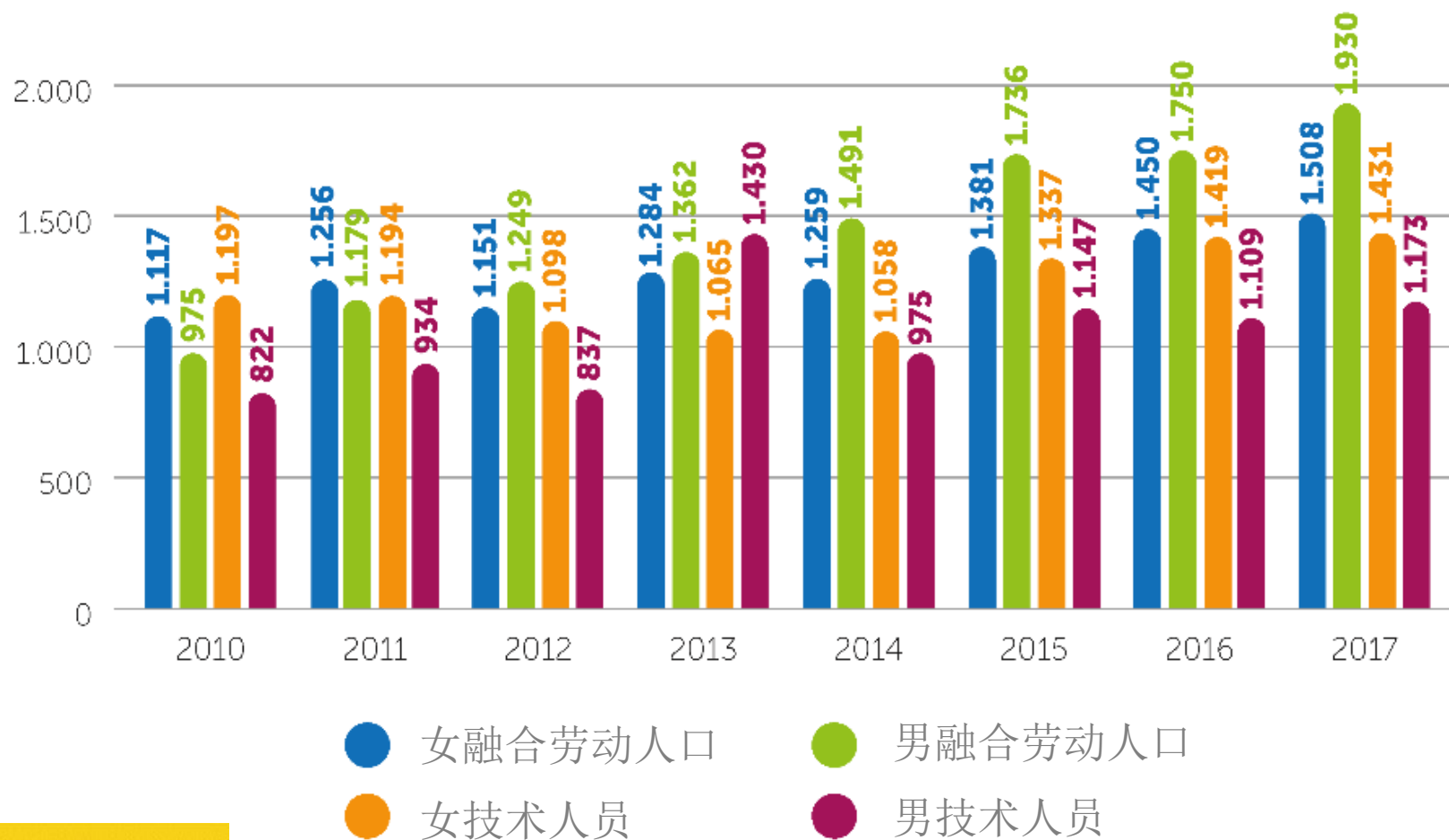
4. 社会和经济影响指标的演变



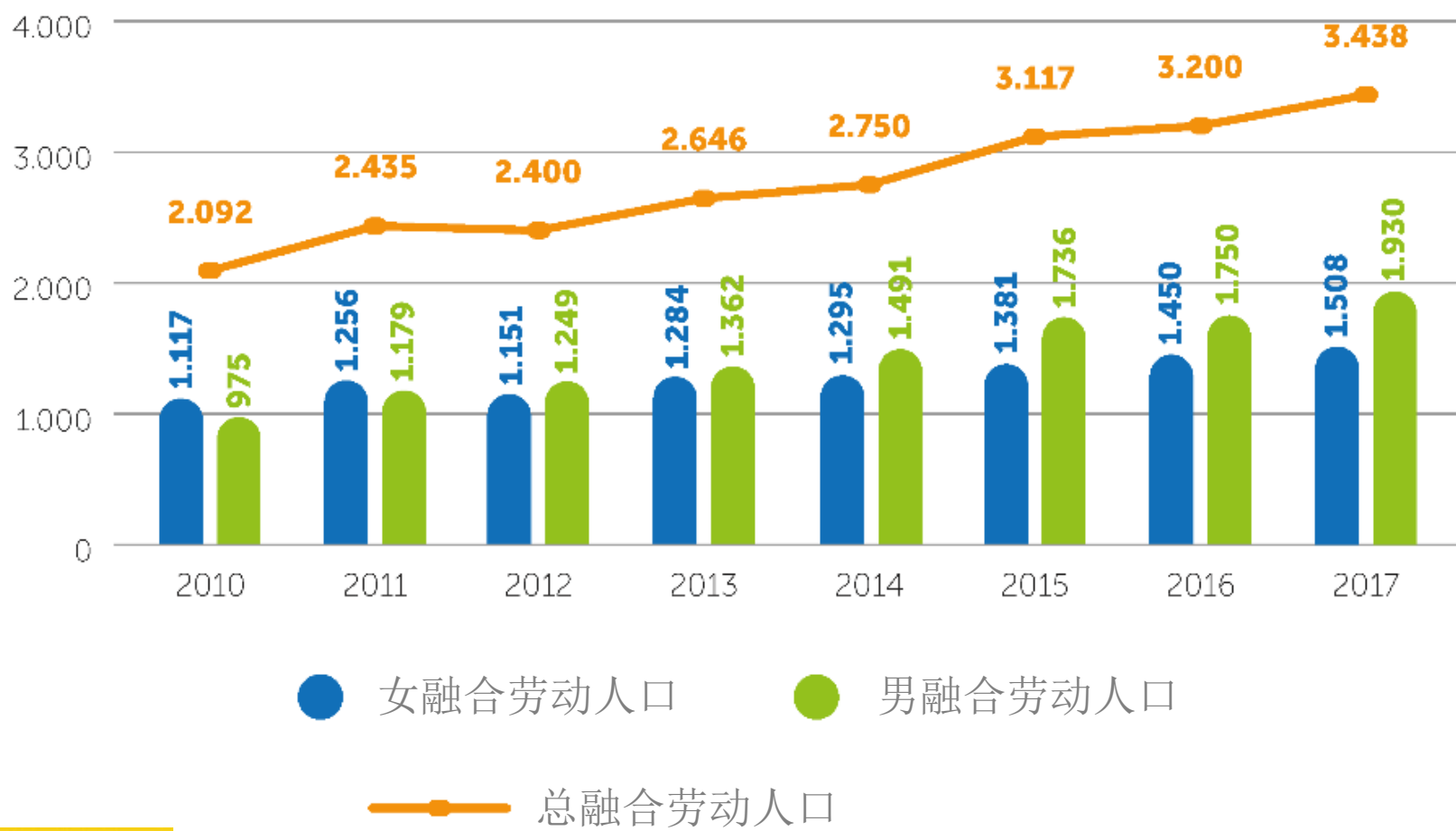
2010-2017年西班牙WISES融合劳动人口（PTI）数量的演变



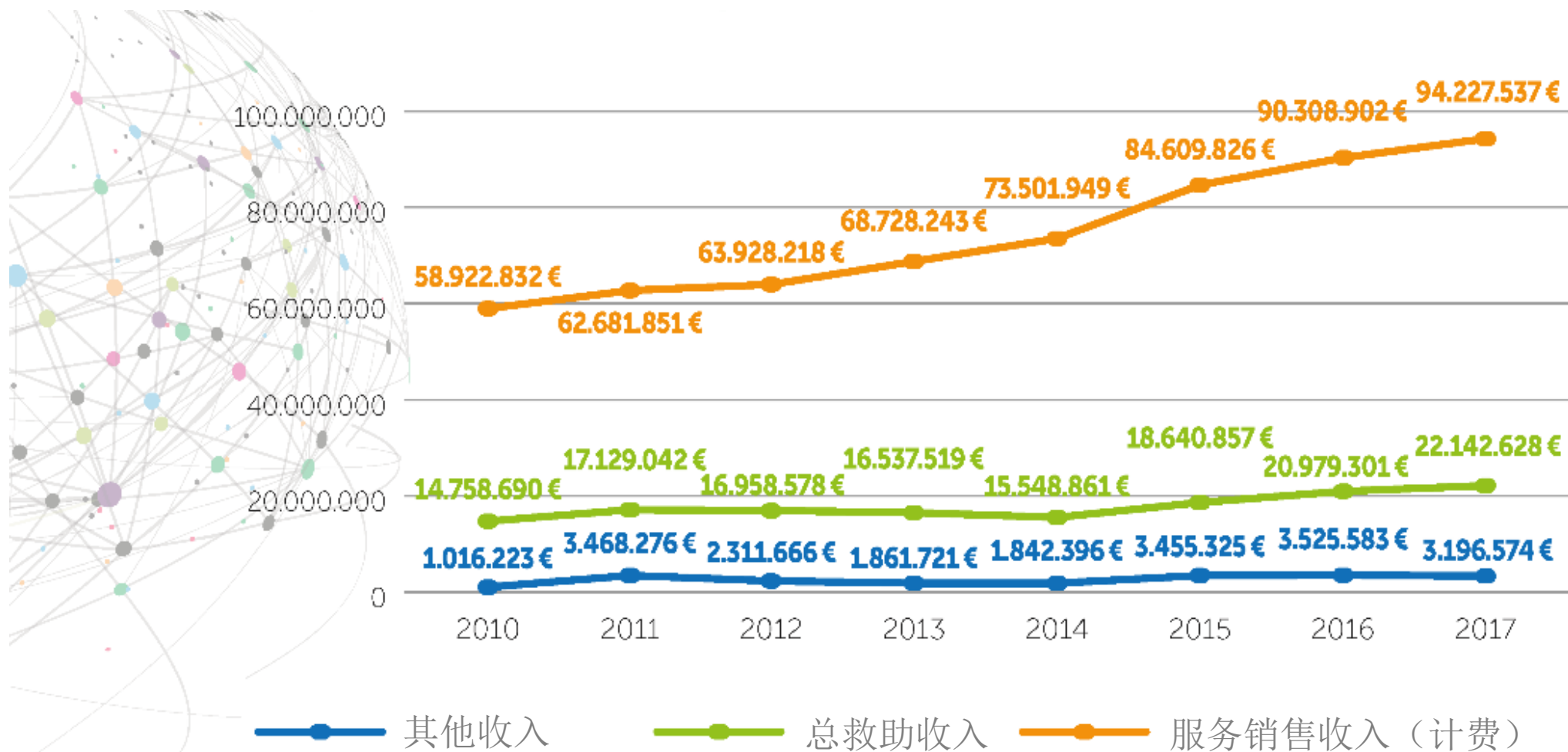
2010-2017年西班牙WISES劳动人口男女分布情况



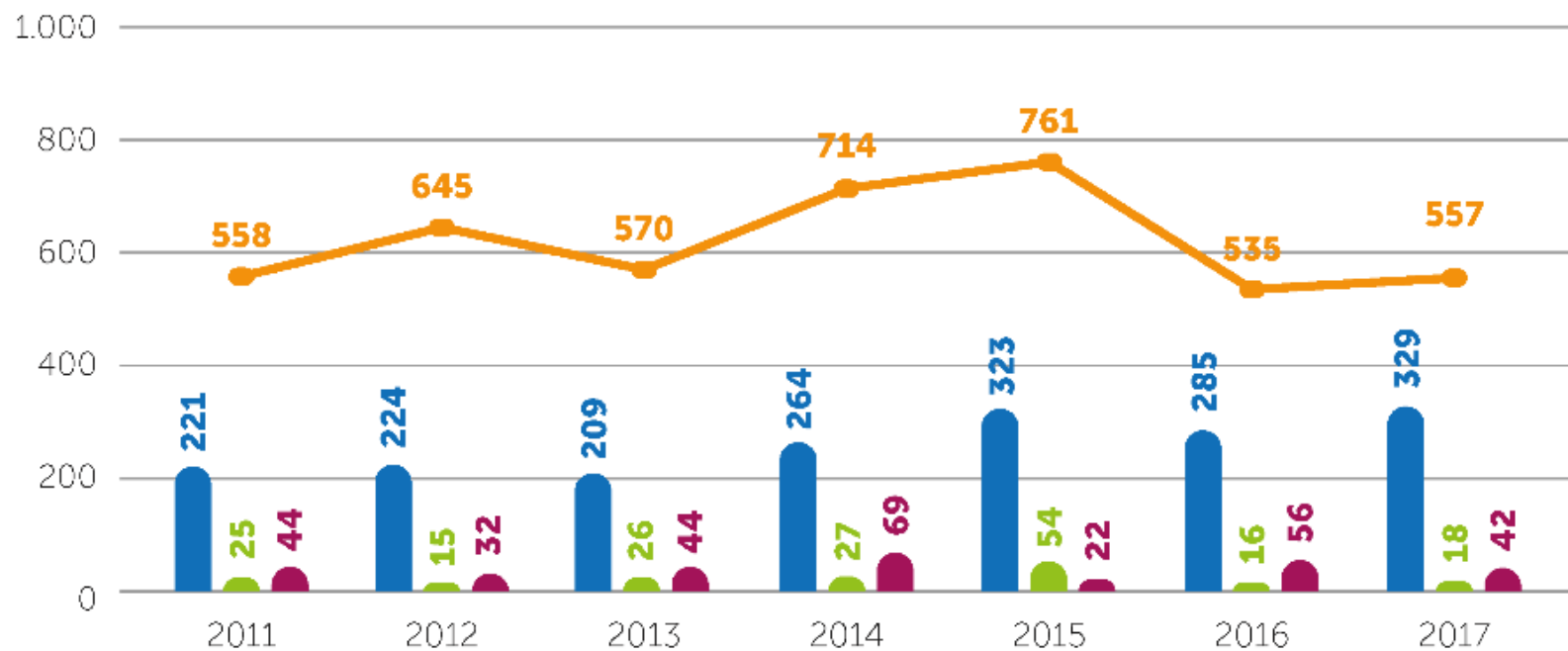
2010-2017年西班牙WISES融合劳动人口（PTI）数量演变



2010-2017年计费、赠款及其他 WISES 收入比较



2011-2017年完成个性化项目的融合劳动人口数量演变



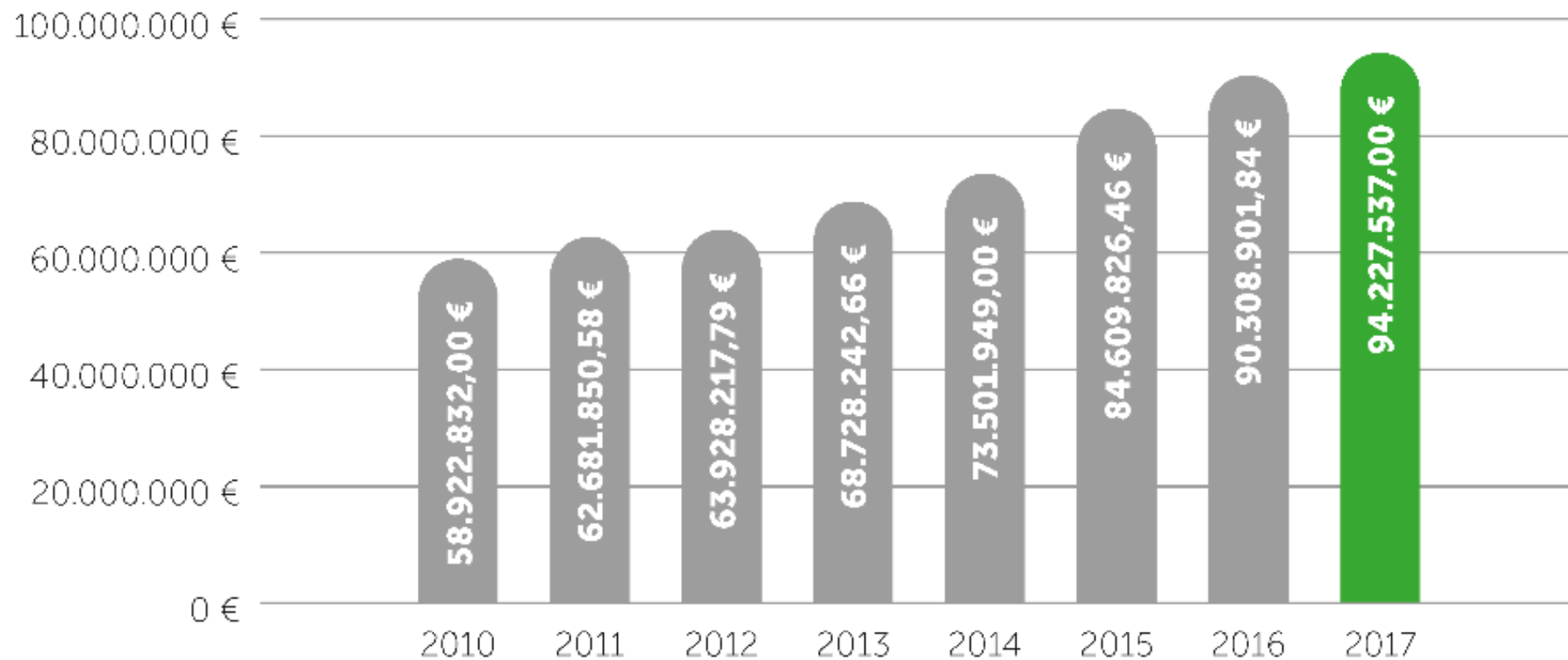
● 进入规范化劳动力市场

● 自谋职业

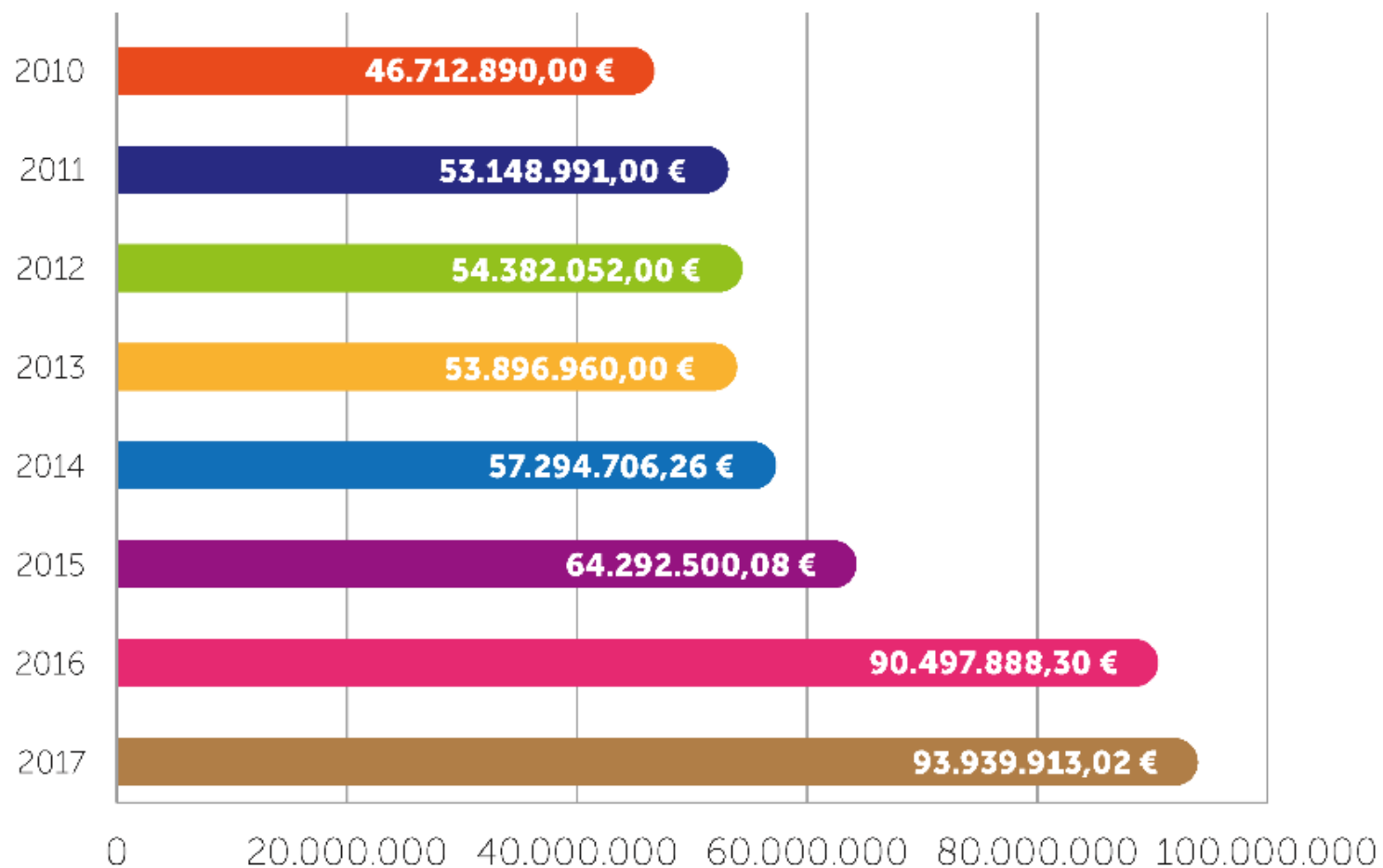
● 进入相关融合企业

—●— 合计

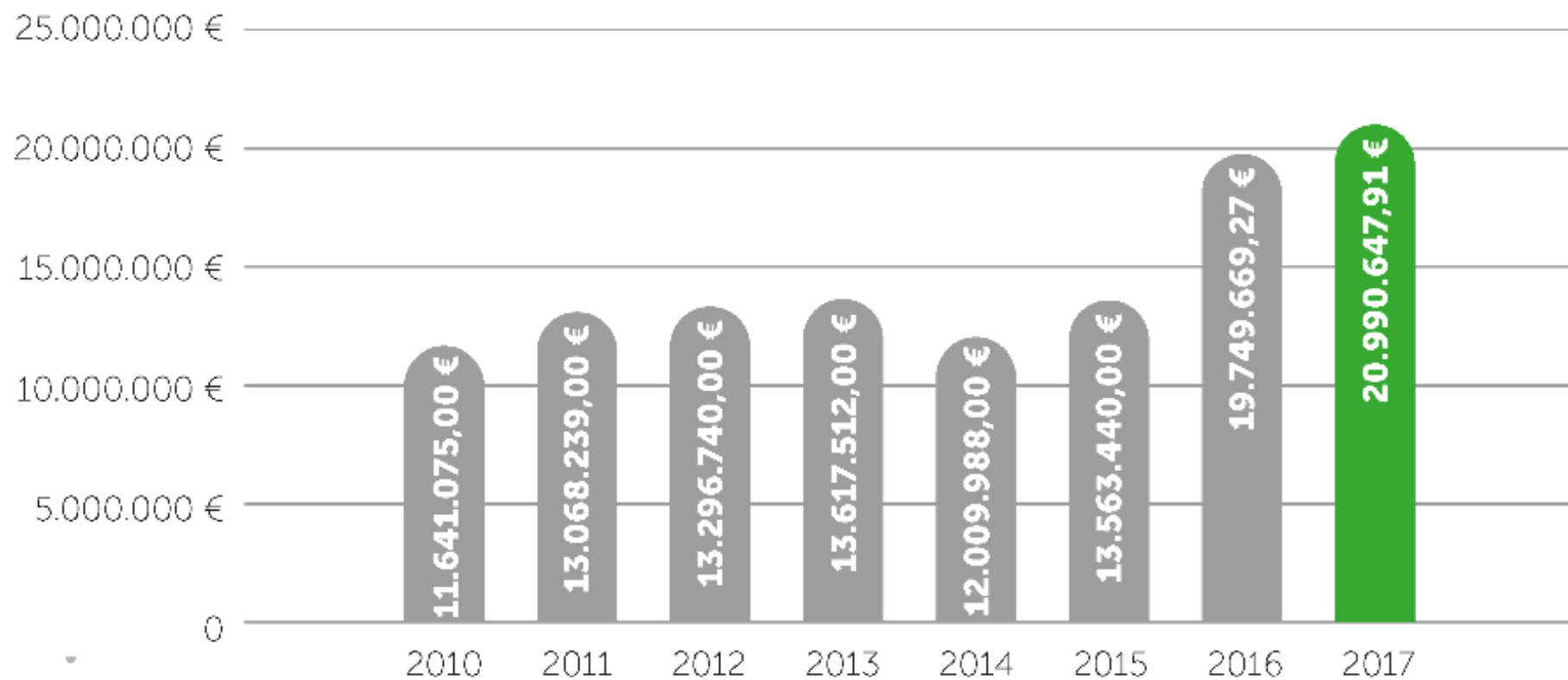
2010–2017年WISES货品计价演变



2010-2017 年总增加值 (VAB) 演变



2010–2017年WISES公共赠款收入演变



谢谢!

Aicha Belassir

FAEDEI理事

direccion@faedei.org

