

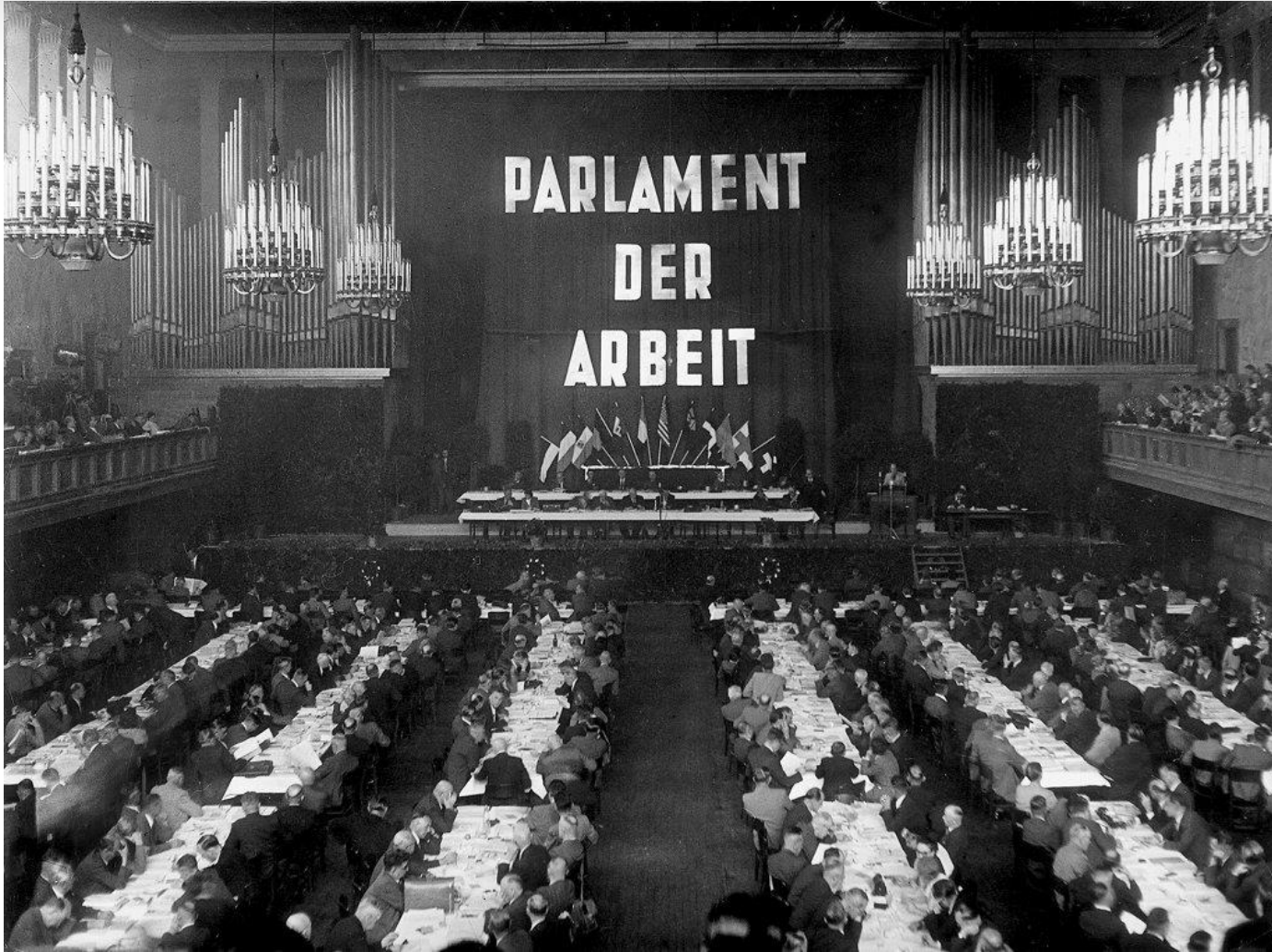
Verteilungsgerechtigkeit und sozialpolitischer Einfluss auf Armut und Ungleichheit

Besuch einer chinesischen Delegation im Rahmen der Study Tour
des EU-finanzierten Projekts

“The Relevance and Efficiency of Employment and Social protection policies
in Europe with special reference to long term care”

I. Gründung des DGB 1949

DGB



I. Grundlagen des DGB

- **Einheitsgewerkschaft**

- Gegenmodell zu Richtungsgewerkschaften wie in Frankreich oder Italien
- unabhängig von Parteien und Staat

- **Branchengewerkschaften**

- Eine Gewerkschaft organisiert eine Branche. z.B. organisiert die IG Metall Betriebe der Metallbranche oder die IG BCE Betriebe der chemischen Industrie
 - Prinzip: „Ein Betrieb – eine Gewerkschaft“ – es gibt keinen Betrieb, der nicht einer Gewerkschaft zugeordnet werden kann
-

I. Die Gewerkschaften

- DGB (6,1 Mio. Mitglieder) ist die politische Dachorganisation der
 - 8 Branchengewerkschaften (die größten sind IGM und ver.di)
 - Organisationsgrad Automobilindustrie 80%, Großchemie 70%, Metallindustrie ca. 60 %, Banken ca. 15 % , Einzelhandel 10%.
 - Im Durchschnitt sind etwa 20 % der Arbeitnehmer Mitglied in einer Gewerkschaft (unter Betrachtung aller Gewerkschaften in Deutschland)
-

I. Aufgabenverteilung zwischen DGB und Mitgliedsgewerkschaften

DGB



Gewerkschaften

- Betreuung ihrer Mitglieder (wichtigste Leistung: kostenloser Rechtsschutz für Mitglieder und Anspruch auf Tarifverträge)
- Betreuung von Betriebsräten in Betrieben
- Tarifpolitik, Streikpolitik, Streikkassen
- Politische Arbeit in ihrem Organisationsbereich

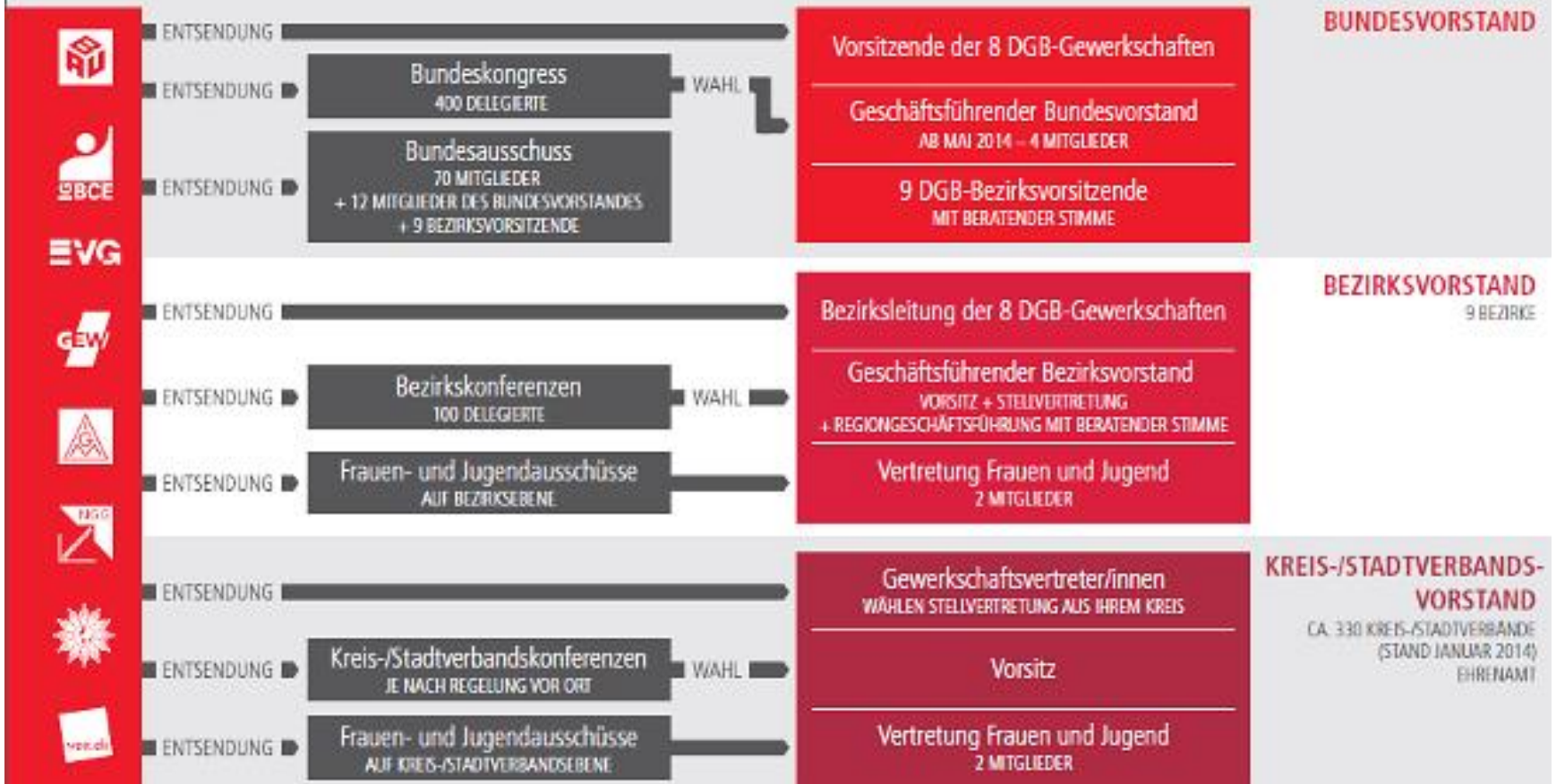
DGB

- Lobbyarbeit gegenüber dem Staat und Verbänden
- Kooperation/Koordination zwischen den Gewerkschaften
- Europäische und internationale Gewerkschaftspolitik
- Vermittlung bei Konflikten der Organisationszuständigkeiten
- Jugend- und Vorfeldarbeit

I. Aufbau des DGB

GEWERKSCHAFTEN IM DGB

DEUTSCHER GEWERKSCHAFTSBUND



I. Die Tarifvertragsparteien

- Tarifvertragsparteien sind
 - Gewerkschaften,
 - einzelne Arbeitgeber sowie
 - Vereinigungen von Arbeitgebern.
 - Gewerkschaft + Arbeitgeberverband schließen **Flächentarifverträge**
 - Gewerkschaft + Arbeitgeber schließen **Haustarifverträge**
 - Arbeitgeberverbände bieten die Möglichkeit einer OT-Mitgliedschaft an. Dies unterminiert die Wirkung von Flächentarifverträgen und wird vom DGB stark kritisiert.
-

II. Wirtschaftliche Kennzahlen - BIP / GDP 2017

Entstehung, Verwendung und Verteilung des Bruttoinlandsprodukts 2017
in Mrd. EUR

Entstehung	=	Verwendung	=	Verteilung
Bruttowertschöpfung 2 939,6		Konsumausgaben 2 375,8		Volkseinkommen 2 434,8
Produzierendes Gewerbe (oh. Baugew.) 752,8		Private Konsumausgaben 1 737,7		Arbeitnehmerentgelt 1 668,5
Handel, Verkehr, Gastgewerbe 474,0		Staatliche Konsumausgaben 638,1		Unternehmens- und Vermögenseinkommen 766,4
Grundstücks- und Wohnungswesen 317,8		Bruttoinvestitionen 639,4		Produktions- und Importabgaben an den Staat abzügl. Subventionen vom Staat 318,7
Öffentl. Dienstleister, Erziehung, Gesundheit 536,8		Bruttoanlageinvestitionen 660,9		
Sonstige 858,2		Vorratsveränderungen - 21,4		Abschreibungen 570,5
Gütersteuern abzügl. Gütersubventionen 323,8		Außenbeitrag 248,1		Saldo der Primäreinkommen aus der übrigen Welt 60,7
		Exporte 1 542,6		
		Importe 1 294,5		
Bruttoinlandsprodukt = 3 263,4				

Production, use and distribution of the gross domestic product, 2017
EUR bn

Production approach	=	Expenditure approach	=	Income approach
Gross value added 2,939.6		Final consumption expenditure 2,375.8		Net national income (factor costs) 2,434.8
Industry, excluding construction 752.8		Final consumption expenditure of households 1,737.7		Compensation of employees 1,668.5
Trade, transport, accommodation and food services 474.0		Government final consumption expenditure 638.1		Property and entrepreneurial income 766.4
Real estate activities 317.8		Gross capital formation 639.4		Taxes on production and imports less subsidies 318.7
Public services, education, health 536.8		Gross fixed capital formation 660.9		
Other 858.2		Changes in inventories - 21.4		Consumption of fixed capital 570.5
Taxes less subsidies on products 323.8		Balance of exports and imports 248.1		Balance of primary income from the rest of the world 60.7
		Exports 1,542.6		
		Imports 1,294.5		
Gross domestic product = 3,263.4				

II. Wirtschaftliche Kennzahlen - GDP development, unadjusted figures / price-adjusted



Year	GDP in billion €	Change on prev. year in %	Price-adjusted, chained linked (2010 = 100)	Change on prev. year in %
2017 / 3rd qtr	3263,4	2,2	115,27	2,3
2016 / 4th qtr	3144,05	3,3	110,39	1,3
2015 / 4th qtr	3043,65	3,8	108,96	2,1
2014 / 4th qtr	2932,47	3,8	106,73	2,0
2013 / 4th qtr	2826,24	2,5	104,60	1,4
2012 / 4th qtr	2758,26	2,0	103,19	-0,1

Quelle: Destatis, eigene Berechnungen

II. Wirtschaftliche Kennzahlen - Social budget development in relation to GDP

The logo for DGB (Deutscher Gewerkschaftsbund) is located in the top right corner. It consists of the letters 'DGB' in a bold, white, sans-serif font, set against a red parallelogram background that is tilted to the right.

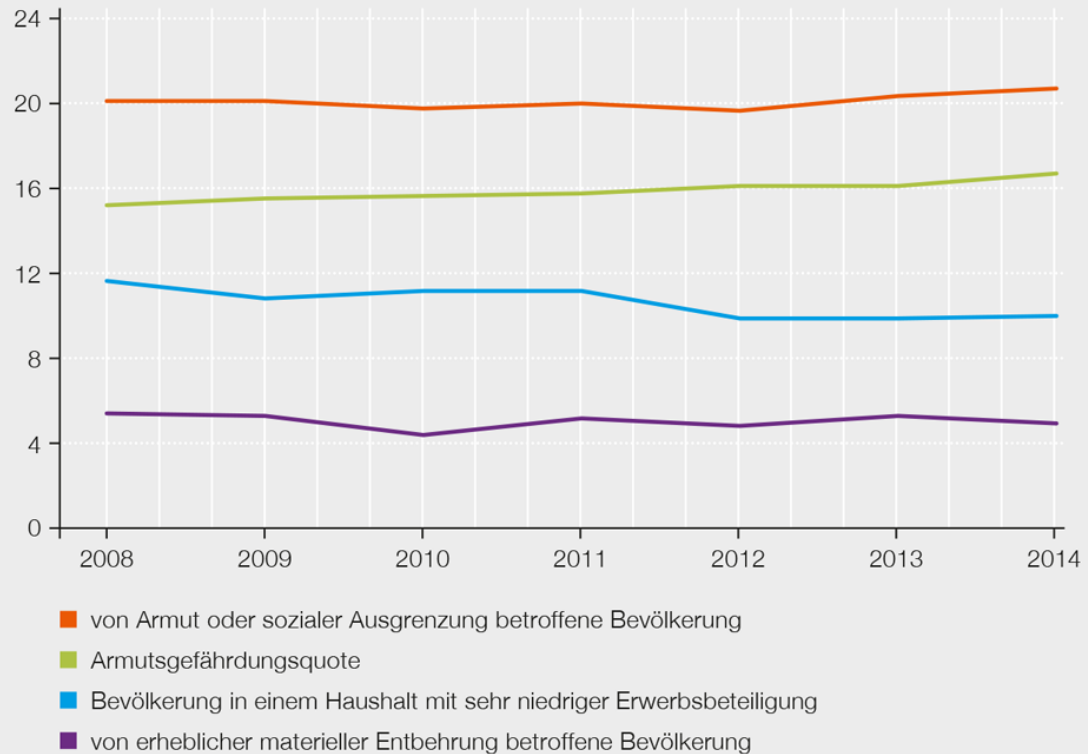
Year	GDP in billion €	Change on prev. year in %	Social expenditures in bln €	Change on prev. year in %	Relation of social expenditures to GDP
2020 (est.)	3546,4	3,2	1054,2	3,3	29,7%
2019 (est.)	3436,0	3,2	1020,6	3,2	29,7%
2018 (est.)	3329,0	3,2	988,9	2,8	29,7%
2017 (est.)	3263,4	2,2	962,0	4,8	29,5%
2016	3144,7	3,3	918,0	3,7	29,2%
2015	3043,65	3,8	885,4	4,3	29,1%
2014	2932,47	3,8	849,0	3,5	28,9%

Quellen: BMAS Sozialbericht 2017,
eigene Berechnungen

III. Impact of social policy / social spendings on fair distribution and poverty

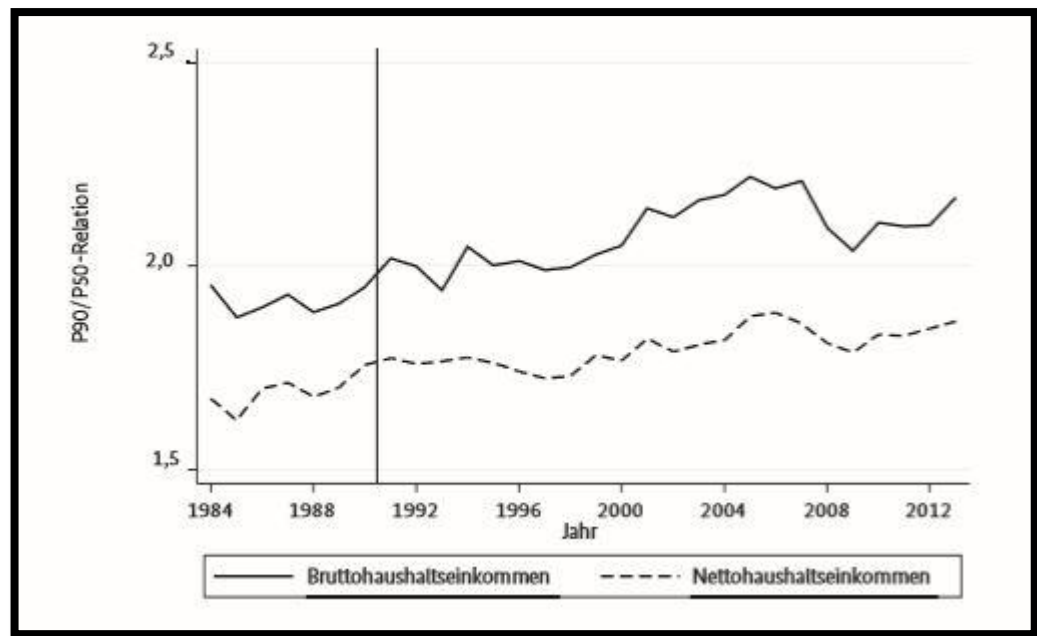
- Risk-at-poverty-ratio (green) and overall poverty ratio (orange) show a slight increase
- share of population suffering either from material deprivation (purple) remains stable
- Share of population with very low income shows a slight decline

► Abb 1 Ausgewählte Indikatoren zur Messung von Armut und materieller Entbehrung – in Prozent



III. Impact of social policy / social spendings on distribution and poverty, p90/p50-relation

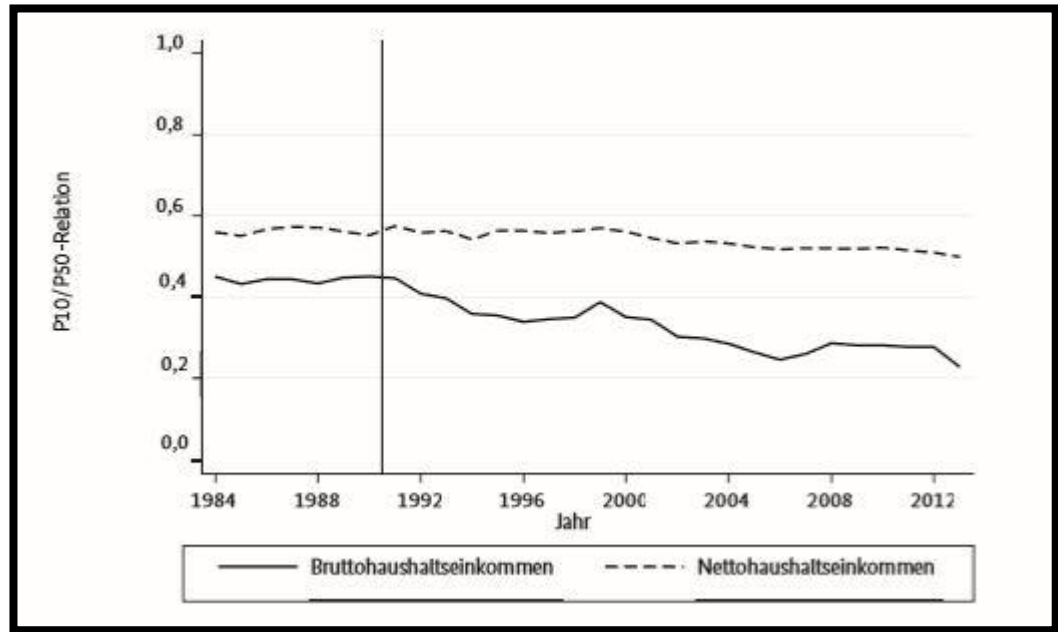
- share of 90. percentile / „upper 10 percent“ household income in relation to median household income (p50) is *reduced* by taxation and redistribution (=net income)
- redistributed share (=gap between gross & net) remains stable



Quelle: SOEP, Bundesministerium der Finanzen

III. Impact of social policy / social spendings on fair distribution and poverty, p10/p50-relation

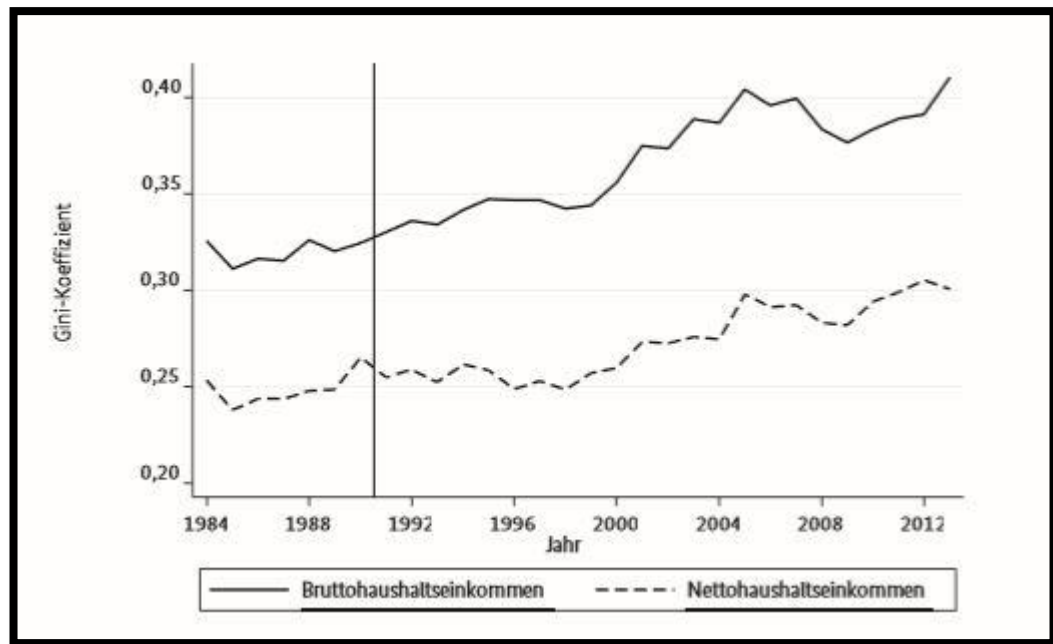
- share of 10. percentile / „lowest 10 percent“ household income in relation to median household income (p50) is *compensated* by taxation and redistribution (=net income)
- redistributed share (=gap between gross & net) grows subsequently due to declining share of p10 in relation to p50
- In 2017, the average household income in Germany is est. 1.912€ (single), 3.655€ (couples) and 4.618€ (couples with kids) per month.
- single income with 892€ per month in 2017 is officially considered poor. Couples with 1872€ per month.



Quelle: SOEP, Bundesministerium der Finanzen

III. Impact of social policy / social spendings on fair distribution and poverty, gini-coefficient

- Gini-coefficient measures inequality within a given distribution. A high Gini shows high inequality (of household income), a gini of 0 would indicate absolute equality.
- increasing gini coefficient for all household incomes represents constantly rising inequality
- increased gini for net incomes is lower than for gross incomes. Taxation and social redistribution reduce gini for gross incomes.
- However, gini coefficient and thus overall inequality has been constantly growing over the past decades



Quelle: SOEP, Bundesministerium der Finanzen

